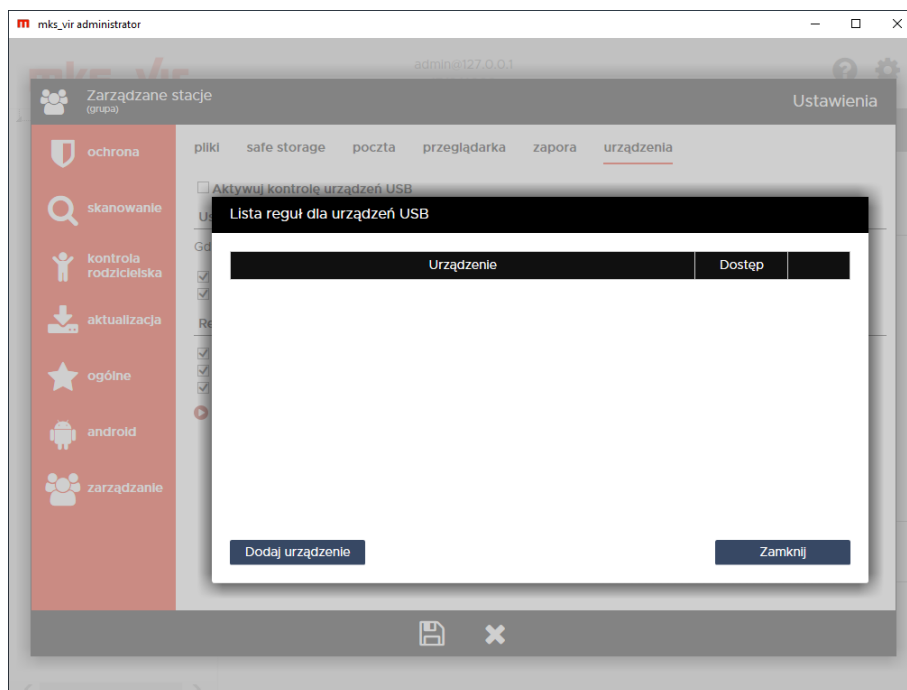
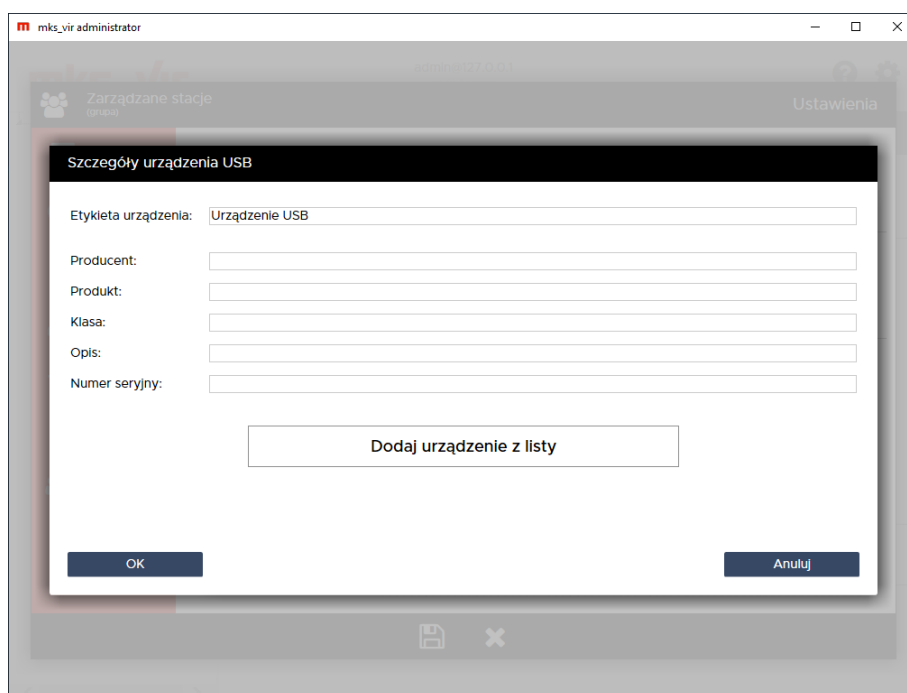


## mks\_vir administrator – dodawanie reguł w module „Kontrola urządzeń USB”

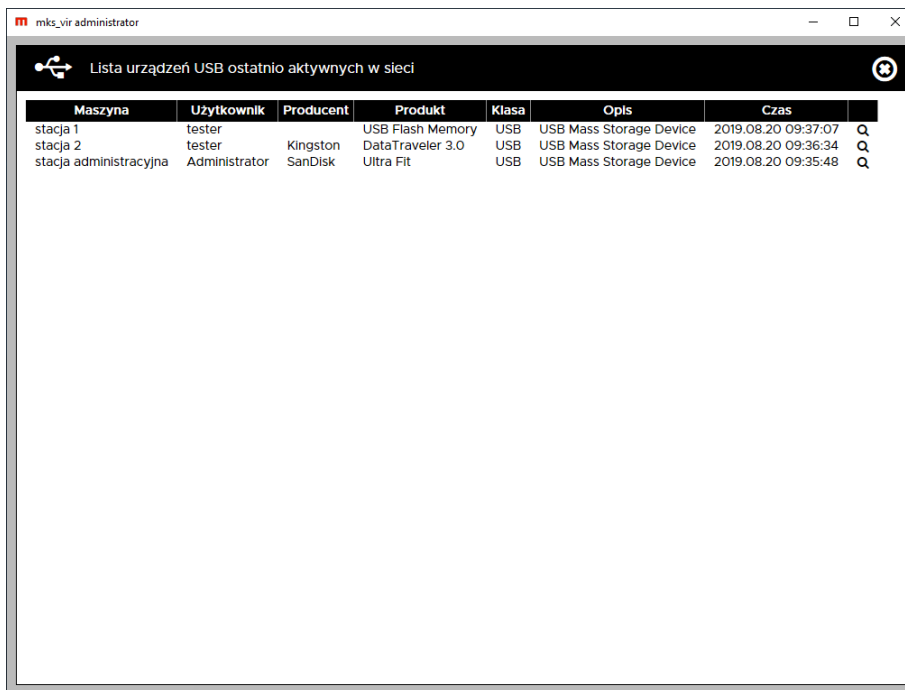
Aby dodać regułę w module „Kontrola urządzeń USB” programu **mks\_vir administrator** należy w sekcji ustawień grupy/stacji przejść do „Ochrona → Urządzenia → Pokaż listę reguł dla urządzeń USB” i wybrać „Dodaj urządzenie”:



W nowo otwartym oknie można ręcznie zdefiniować regułę lub dodać z listy (tworzonej na podstawie używanych urządzeń USB na podłączonych stacjach):



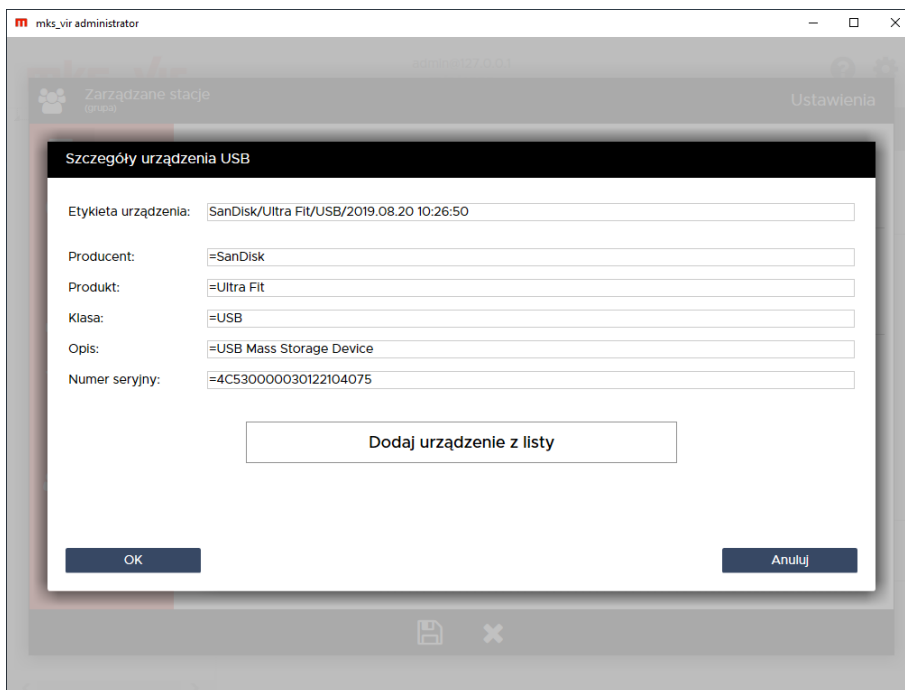
Po wybraniu "Dodaj urządzenie z listy" otwiera się "Lista urządzeń USB ostatnio aktywnych w sieci":



Lista urządzeń USB ostatnio aktywnych w sieci

Maszyna	Użytkownik	Producent	Produkt	Klasa	Opis	Czas	
stacja 1	tester		USB Flash Memory	USB	USB Mass Storage Device	2019.08.20 09:37:07	Q
stacja 2	tester	Kingston	DataTraveler 3.0	USB	USB Mass Storage Device	2019.08.20 09:36:34	Q
stacja administracyjna	Administrator	SanDisk	Ultra Fit	USB	USB Mass Storage Device	2019.08.20 09:35:48	Q

Wybranie z listy konkretnego urządzenia USB otwiera wypełnione okno definiujące regułę dla tego urządzenia; wciskając „OK” dodajemy regułę do ustawień (po ew. modyfikacji reguły lub bez zmian):



Zarządzane stacje (0/1000) Ustawienia

### Szczegóły urządzenia USB

Etykieta urządzenia: SanDisk/Ultra Fit/USB/2019.08.20 10:26:50

Producent: =SanDisk

Produkt: =Ultra Fit

Klasa: =USB

Opis: =USB Mass Storage Device

Numer seryjny: =4C530000030122104075

Znak „=” na początku każdego pola reguły (oprócz pola „Etykieta urządzenia”, które jest tylko opisem nie mającym dla działania reguły żadnego znaczenia) powoduje, że zawartość danego pola musi być identyczna z zawartością odpowiedniego pola podłączanego urządzenia, by reguła zadziałała