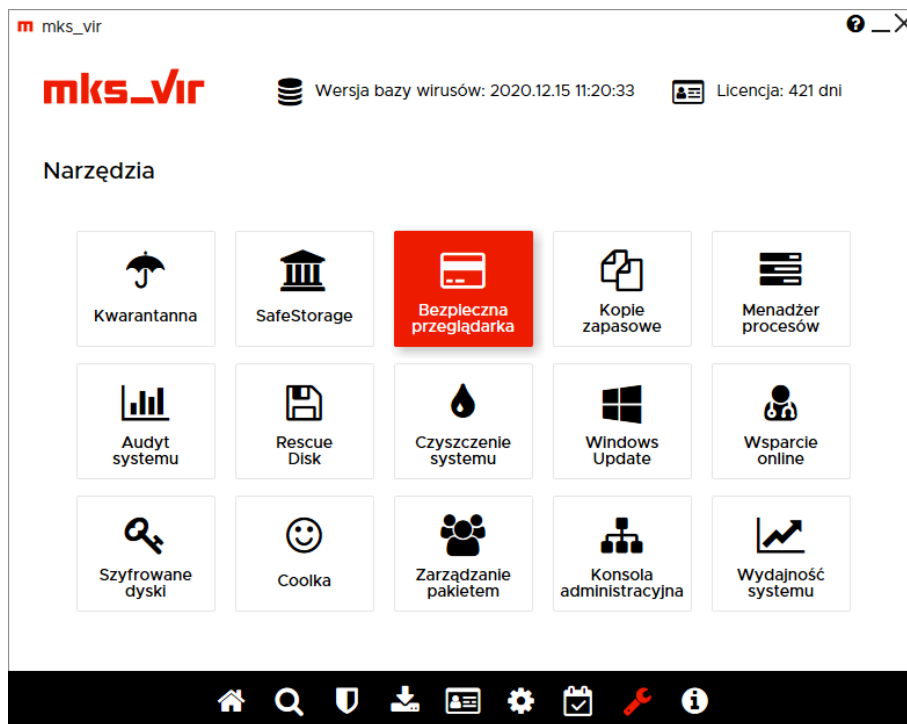


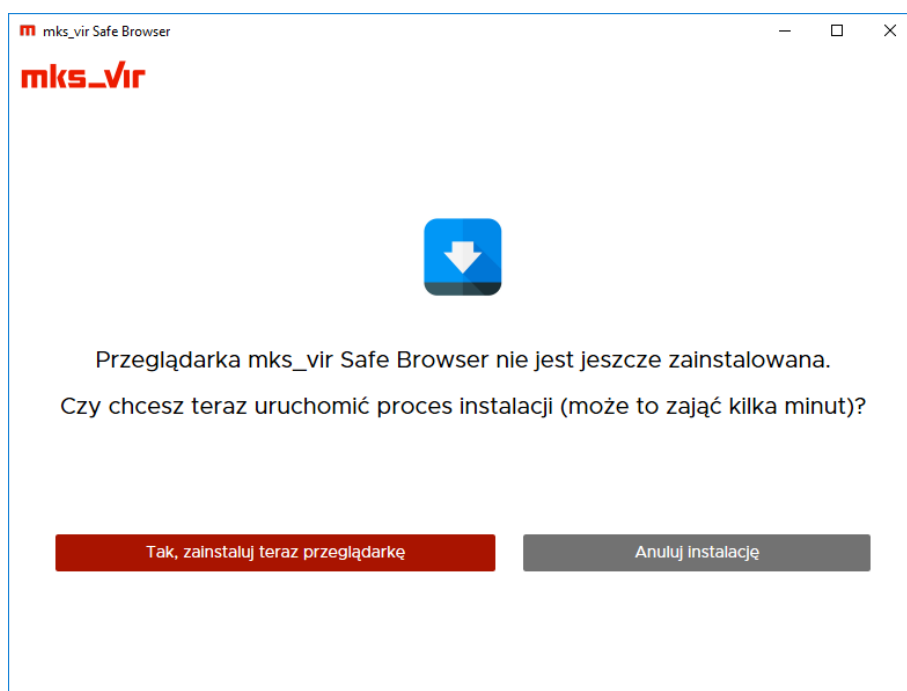
Korzystanie z bezpiecznej przeglądarki w programie mks_vir

Bezpieczna przeglądarka w programie **mks_vir** to przeglądarka zapewniająca wysoki poziom bezpieczeństwa w trakcie korzystania z zasobów Internetu, a zwłaszcza w trakcie operacji bankowych, płatniczych oraz wymagających podawania wrażliwych danych.

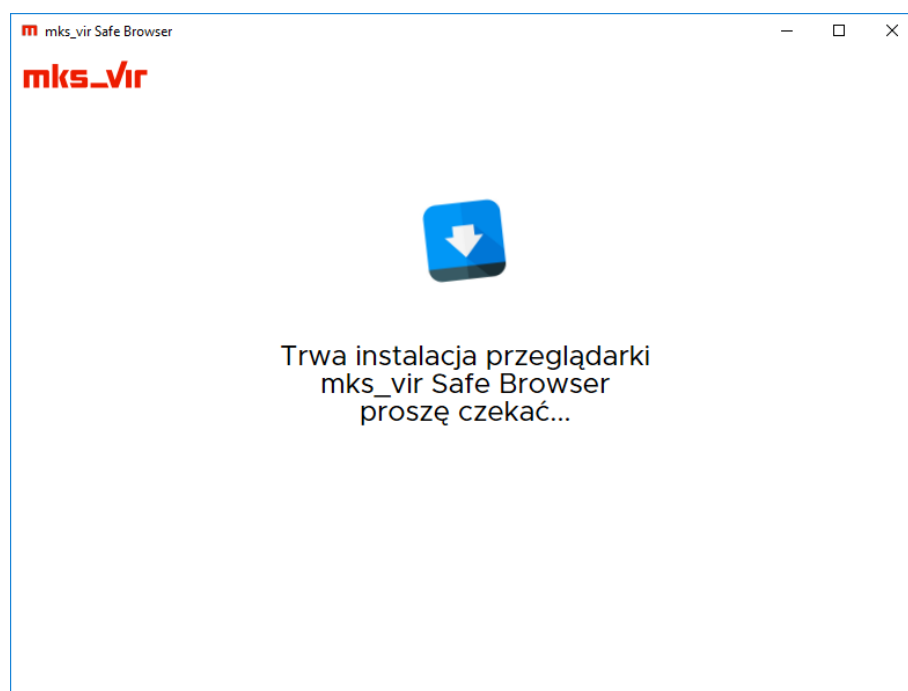
Dostęp do *bezpiecznej przeglądarki* w programie **mks_vir** jest poprzez sekcję „Narzędzia → Bezpieczna przeglądarka” w głównym oknie:



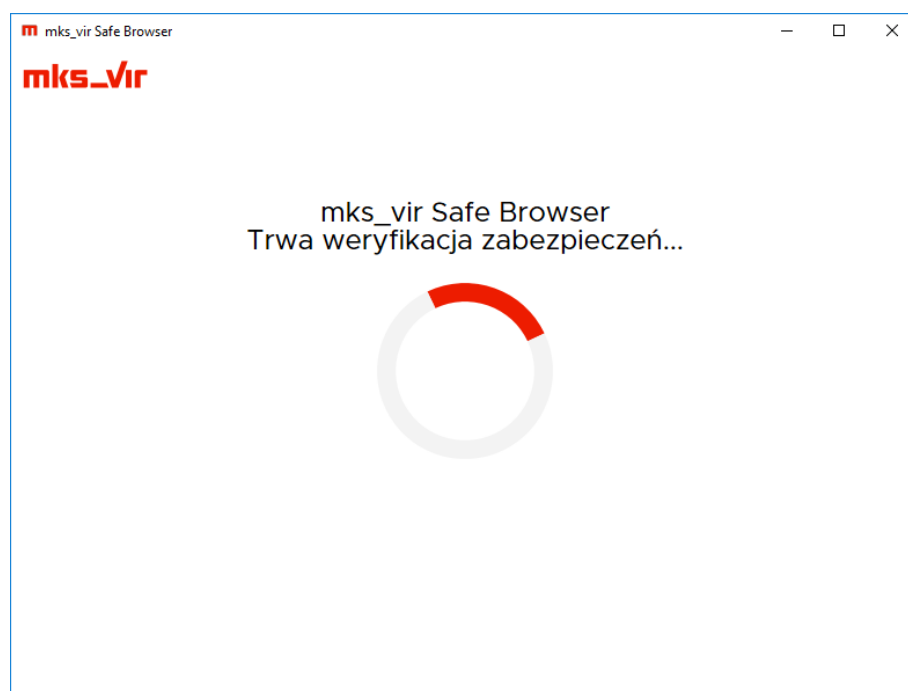
W przypadku, gdy *bezpieczna przeglądarka* nigdy jeszcze nie była użyta, po wybraniu „Bezpiecznej przeglądarki” pojawi się okno pozwalające na rozpoczęcie jej instalacji:



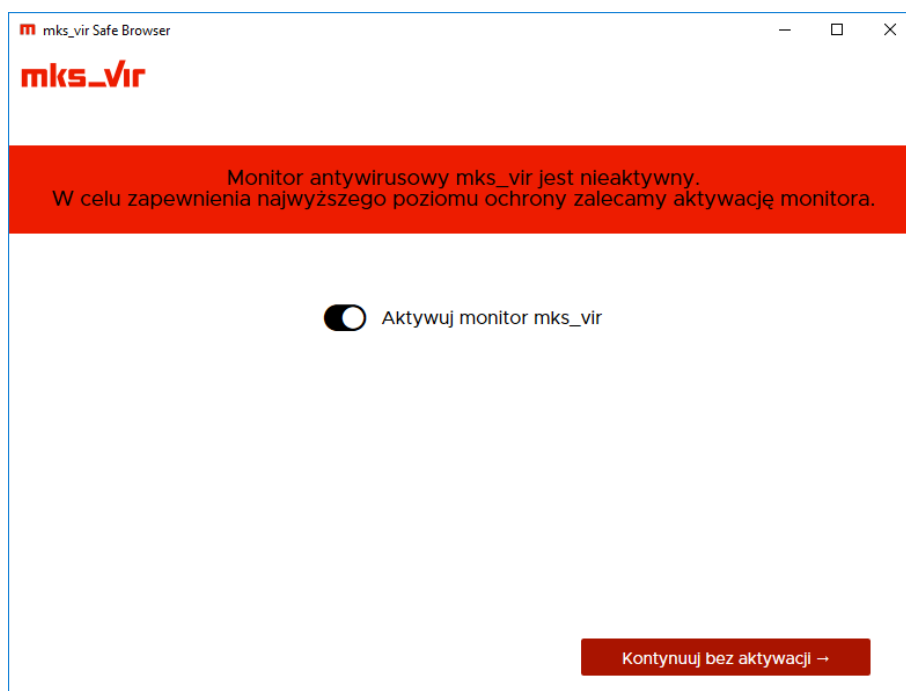
Wybranie „Tak, zainstaluj teraz przeglądarkę” rozpocznie proces instalacji:



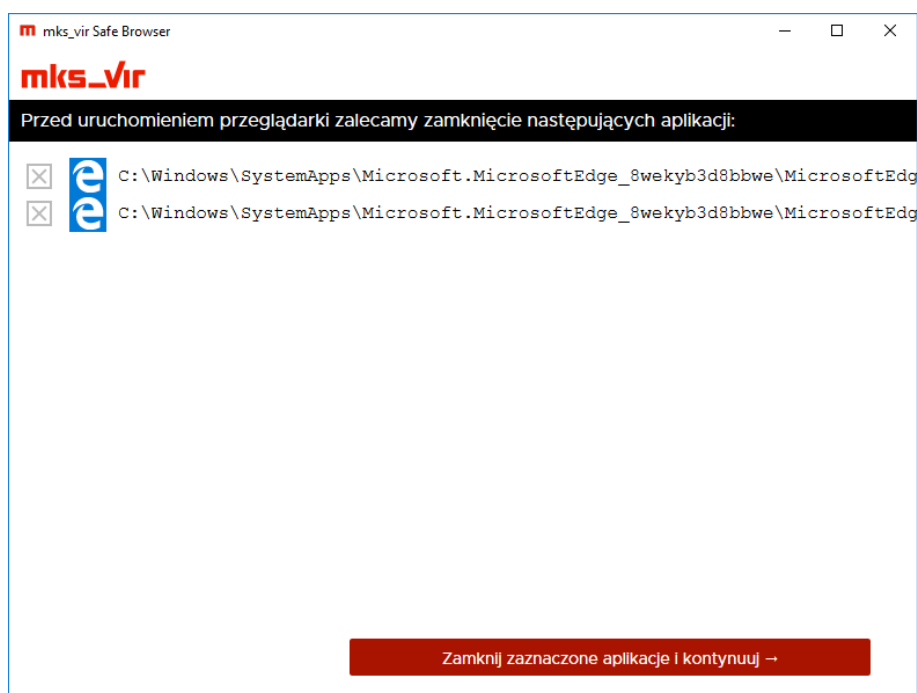
Po zakończeniu instalacji *bezpiecznej przeglądarki* lub jej uruchomieniu, jeśli już wcześniej została zainstalowana, pojawi się okno weryfikujące zabezpieczenia:



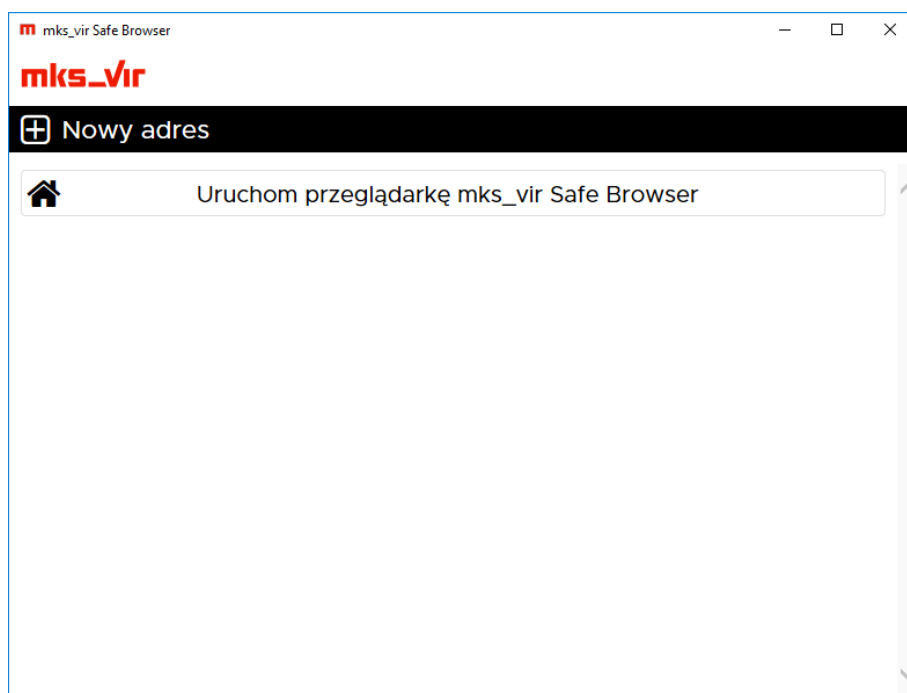
Jeśli użytkownik z jakiś powodów wyłączył moduł „Ochrona plików” w programie **mks_vir**, to pojawi się okno ostrzegające o tym i pozwalające na aktywację tego modułu lub kontynuowanie bez jego aktywacji:



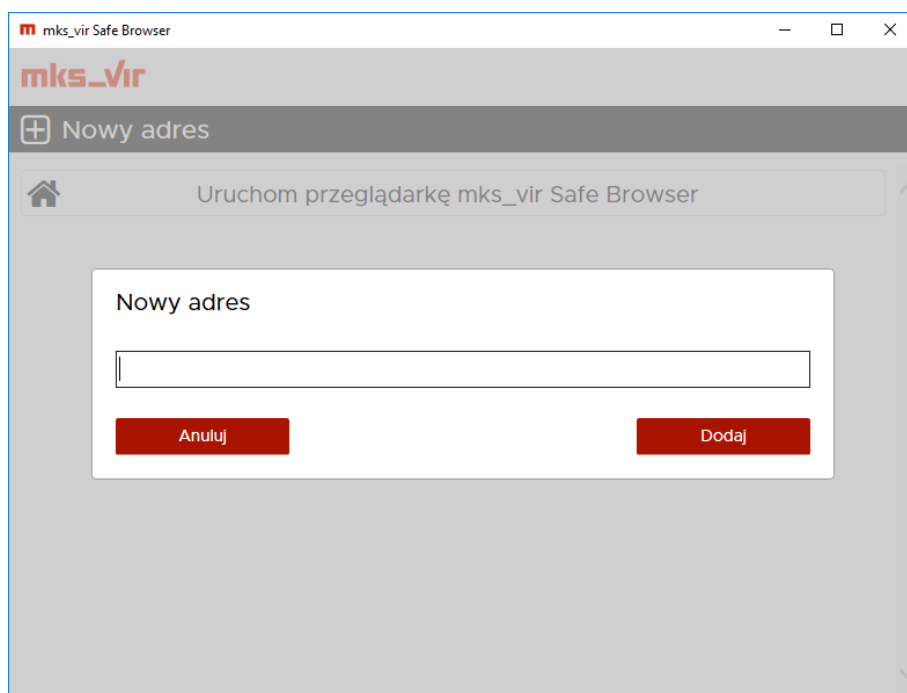
W kolejnym kroku pojawi się okno informujące o aplikacjach stanowiących potencjalne zagrożenie bezpieczeństwa danych podawanych przez użytkownika w *bezpiecznej przeglądarce*, dlatego zalecane jest zamknięcie takich aplikacji (takie aplikacje to przede wszystkim różne przeglądarki internetowe oraz programy do zdalnego dostępu):



Po wybraniu „Zamknij zaznaczone aplikacje i kontynuuj” pojawi się okno pozwalające na uruchomienie właściwej przeglądarki oraz na zdefiniowanie najczęściej wykorzystywanych adresów stron www:

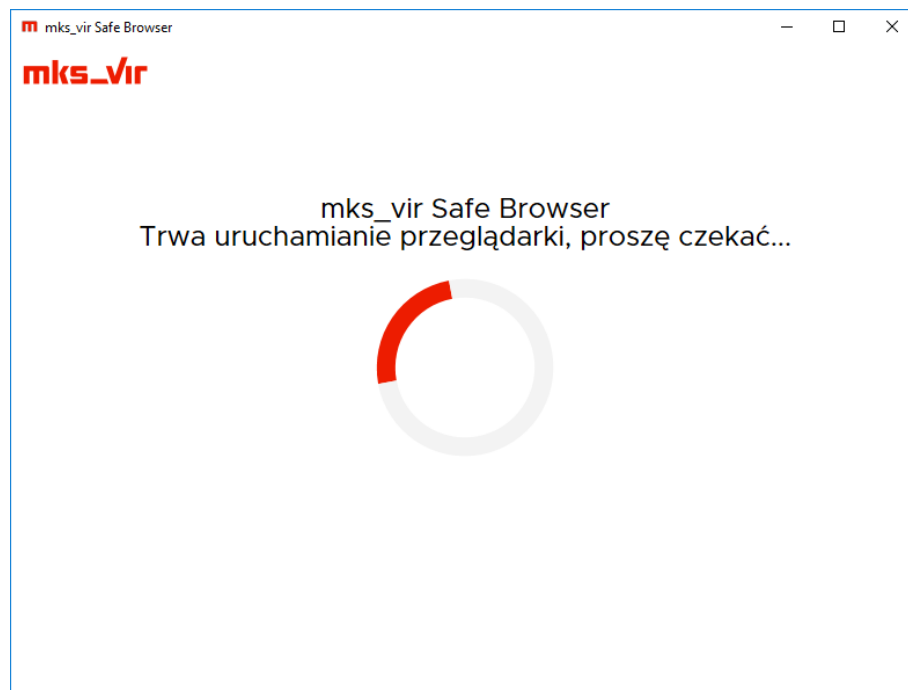


Po wybraniu opcji „Nowy adres” można wpisać adres strony do zapamiętania w programie, przy kolejnym uruchomieniu *bezpiecznej przeglądarki* wystarczy kliknąć w tak zdefiniowany adres, by strona automatycznie się otworzyła:

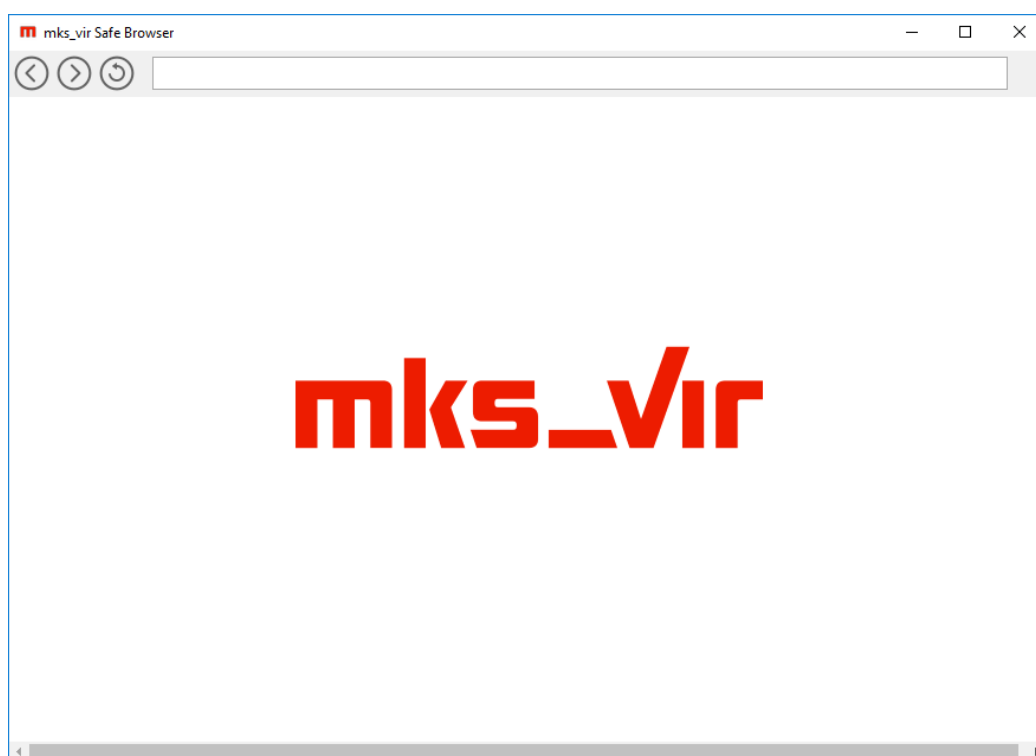


Uwaga! Wpisywać należy pełne adresy stron www, np. *www.adresbanku.pl*.

Wybranie opcji „Uruchom przeglądarkę mks_vir Safe Browser” spowoduje uruchomienie przeglądarki, ten proces może potrwać jakiś czas ze względu na ponowną weryfikację zabezpieczeń przez program **mks_vir**:



Po zakończeniu pojawi się właściwe okno *bezpiecznej przeglądarki*:



U góry okna przeglądarki widoczne są (po kolei od lewej):

- przejście do poprzedniej strony
- przejście do następnej strony (to w przypadku, gdy wcześniej przechodziliśmy do strony poprzedniej)
- odświeżenie (przeładowanie) wyświetlanej strony

Uwaga! Pole adresowe *bezpiecznej przeglądarki* nie jest wyszukiwarką, należy tam wpisywać pełne adresy otwieranych stron www. Np. wpisanie słowa *google* spowoduje pojawienie się komunikatu z błędem, aby otworzyć tę stronę należy wpisać *google.com* lub *google.pl*.

Bezpieczna przeglądarka nie pozwala na jednoczesne otwieranie wielu zakładek lub okien.