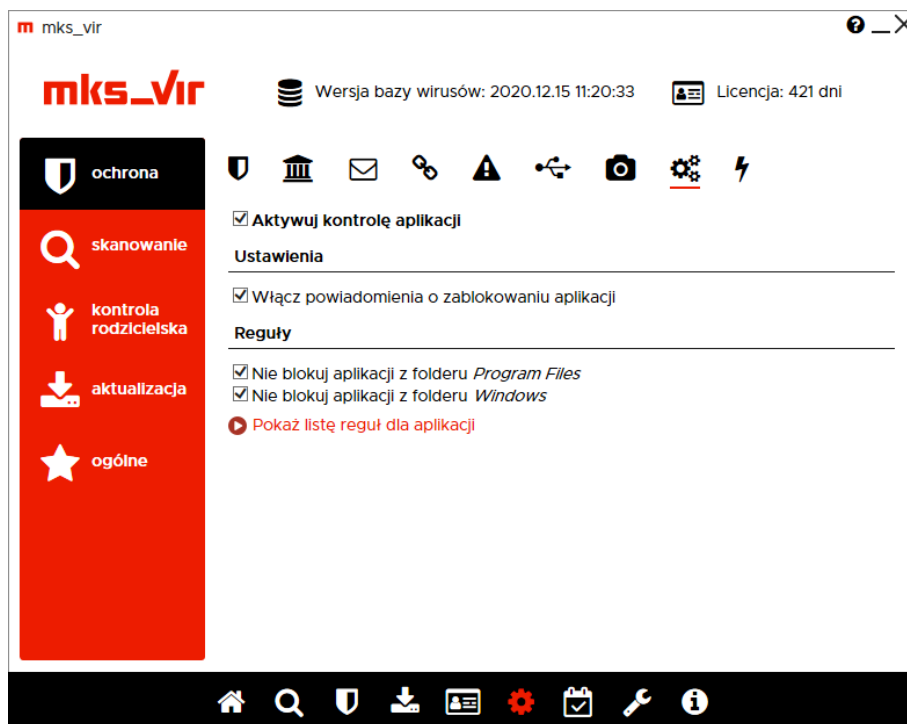
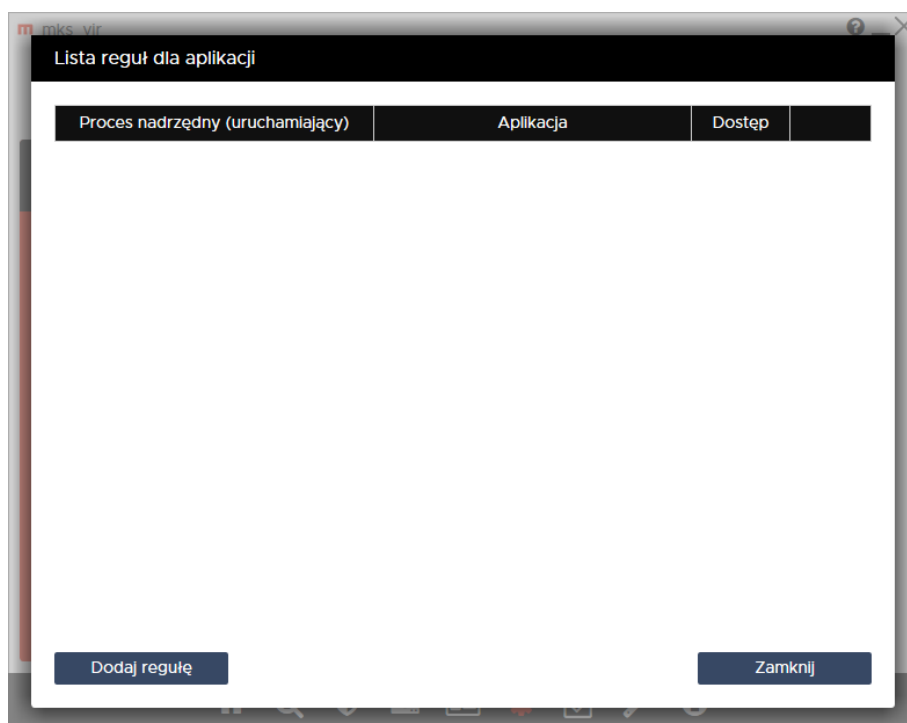


Jak utworzyć regułę w module „Kontrola aplikacji” programu mks_vir

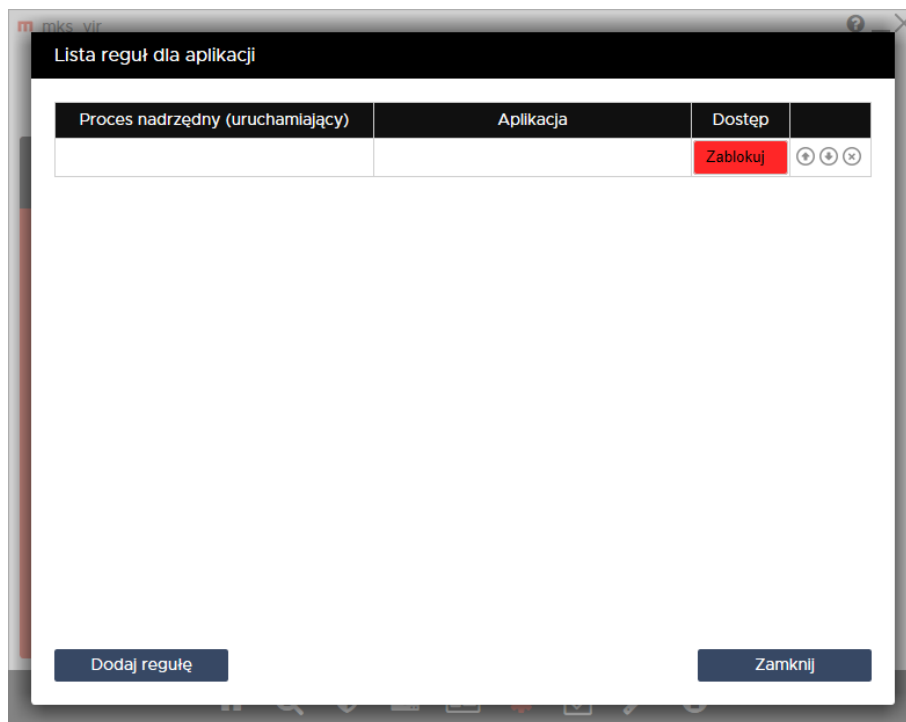
Aby utworzyć regułę w module „Kontrola aplikacji” programu **mks_vir** należy otworzyć główne okno programu, wybrać „Ustawienia”, a następnie przejść do „Ochrona → Kontrola aplikacji → Pokaż listę reguł dla aplikacji”



Po otwarciu tej opcji pojawi się okno umożliwiające tworzenie własnych reguł lub modyfikowanie już istniejących:



Wybranie „Dodaj regułę” na dole okna powoduje dodanie edytowalnego wiersza, pozwalającego na zdefiniowanie własnej reguły (kolejne wybieranie „Dodaj regułę” będzie dodawało kolejne wiersze):



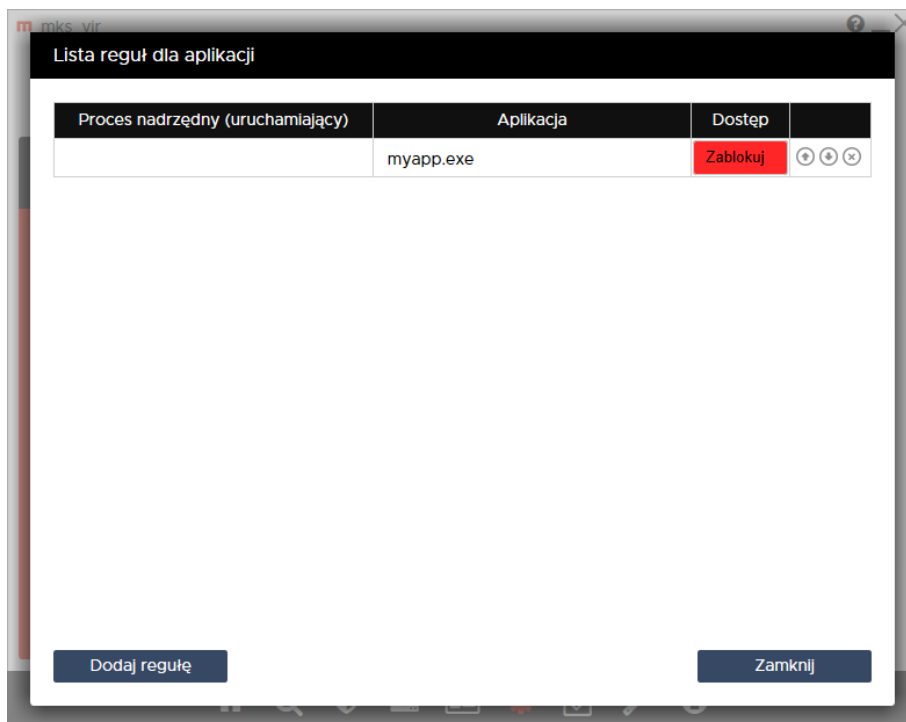
Poszczególne kolumny oznaczają:

- **Proces nadrzędny (uruchamiający)** – kolumna umożliwiająca zdefiniowanie reguły określającej aplikację, która sama będzie mogła być uruchamiana w każdym przypadku, ale albo nie będzie mogła („Zablokuj”), albo będzie mogła („Dopuszcz”), uruchamiać podrzędną aplikację zdefiniowaną w kolumnie „Aplikacja”
- **Aplikacja** – kolumna umożliwiająca zdefiniowanie reguły określającej aplikację, która ma być blokowana lub dopuszczana przy próbie uruchomienia
- **Dostęp** – kolumna określająca, czy dana aplikacja zdefiniowana przez regułę w kolumnie „Aplikacja” ma być blokowana przy próbie jej uruchomienia („Zablokuj”), czy też ma być zezwalane jej uruchamianie („Dopuszcz”)

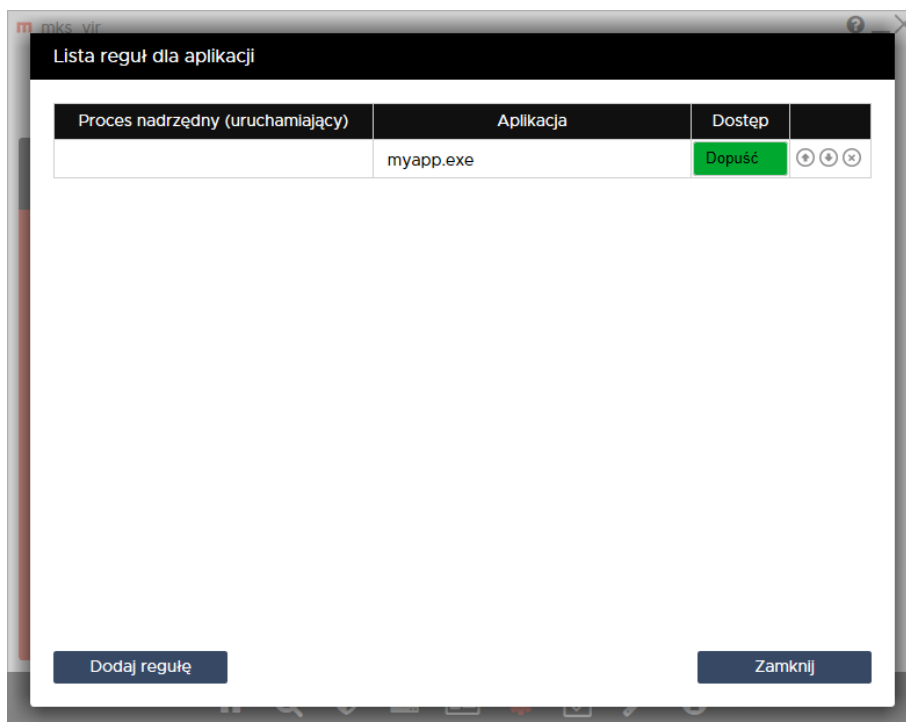
Należy mieć na uwadze, że w zależności od aktywności opcji „Nie blokuj aplikacji z folderu Program Files” i „Nie blokuj aplikacji z folderu Windows”, poszczególne reguły mogą działać lub nie, zależnie od lokalizacji aplikacji (czyli folderu, w którym aplikacja się znajduje), której dotyczy dana reguła

Przykładowe definicje reguł blokujących lub dopuszczających aplikacje:

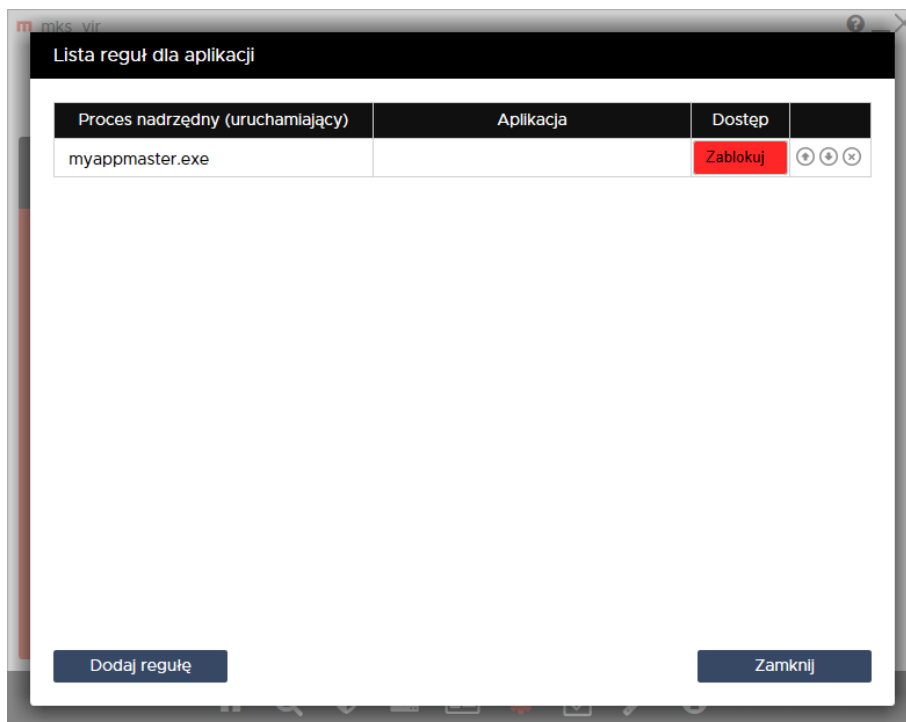
- definicja reguły blokującej próbę uruchomienia aplikacji (w przykładzie zdefiniowanej jako *myapp.exe*) w każdym przypadku:



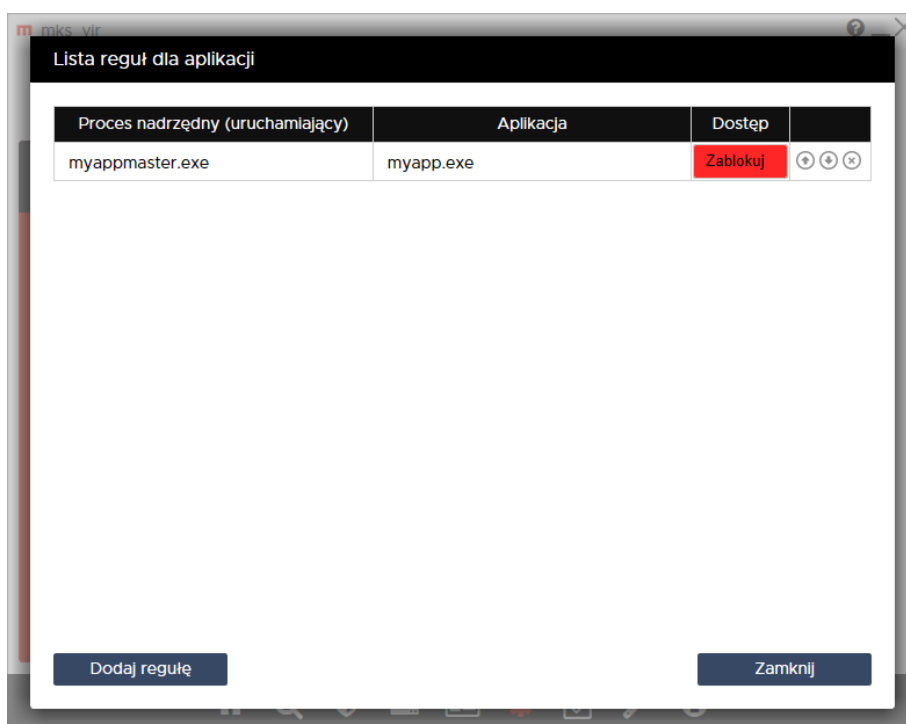
- definicja reguły dopuszczającej uruchamianie aplikacji (w przykładzie zdefiniowanej jako *myapp.exe*) w każdym przypadku:



- definicja reguły uniemożliwiającej uruchomienie dowolnego procesu podrzędnego (aplikacji) przez proces nadrzędny (tu zdefiniowanego jako *myappmaster.exe*):



- definicja reguły uniemożliwiającej uruchomienie procesu podrzędnego (aplikacji – tu zdefiniowanej jako *myapp.exe*) przez proces nadrzędny (tu zdefiniowanego jako *myappmaster.exe*), przy czym wszystkie inne procesy podrzędne są dopuszczane:



Kolejność rozmieszczenia reguł ma znaczenie dla ich działania. Reguły są wykonywane od góry do dołu, czyli jeśli zadziała jakaś reguła, to następne w kolejności nie będą już dla niej stosowane. Kolejność zdefiniowanych reguł można zmieniać za pomocą strzałek \uparrow i \downarrow (po prawej stronie), w przypadku konieczności usunięcia reguły wystarczy wybrać znak \otimes (również po prawej stronie).