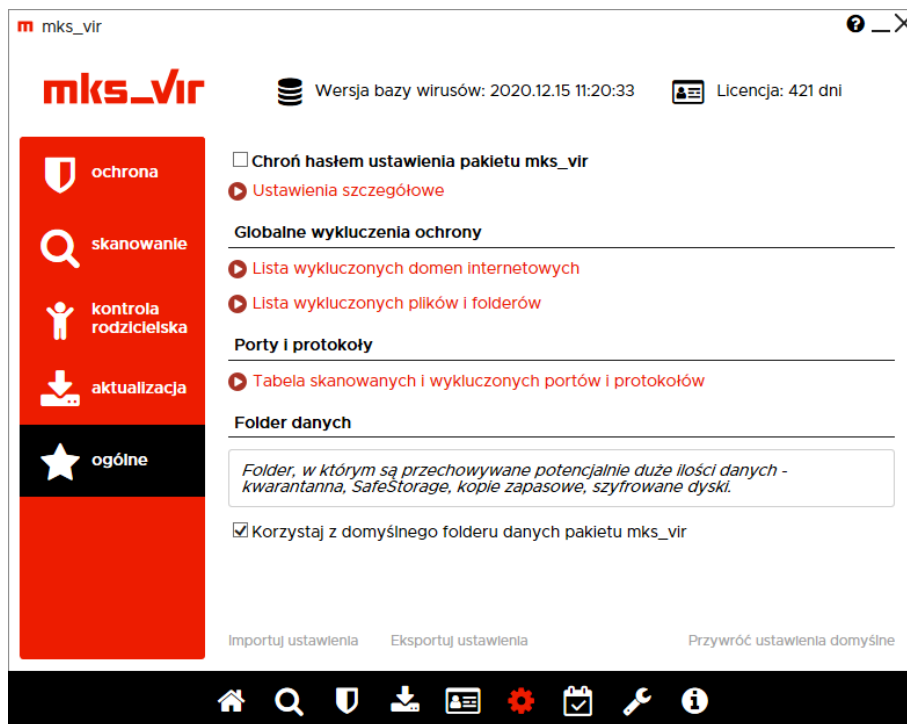


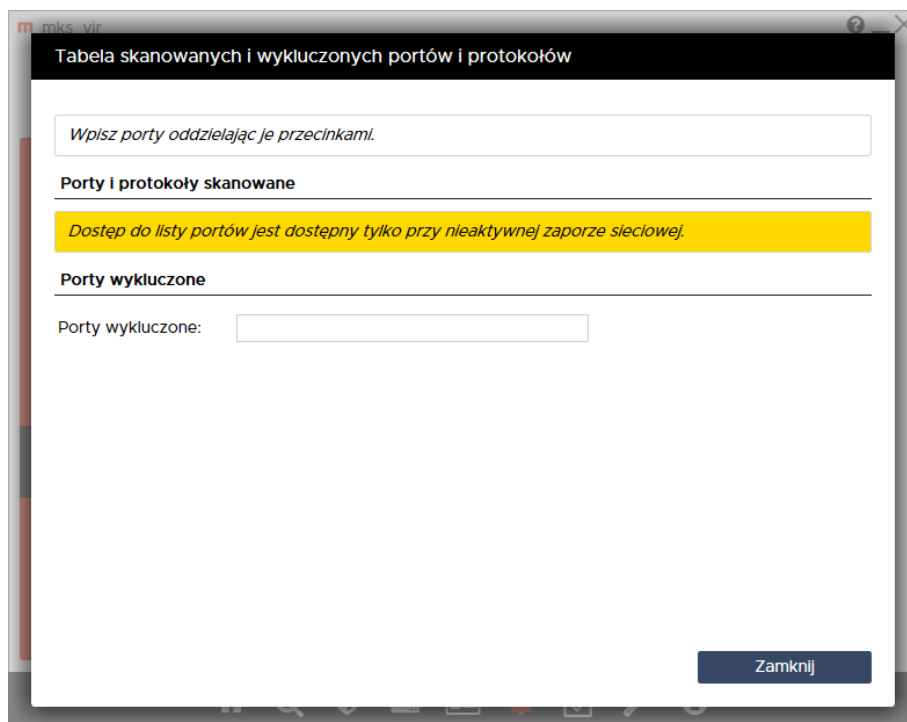
## Jak dodać porty do wykluczeń w programie mks\_vir

Instrukcja ta umożliwi zdefiniowanie portów, które mają być w ogóle wyłączone spod kontroli w programie **mks\_vir**

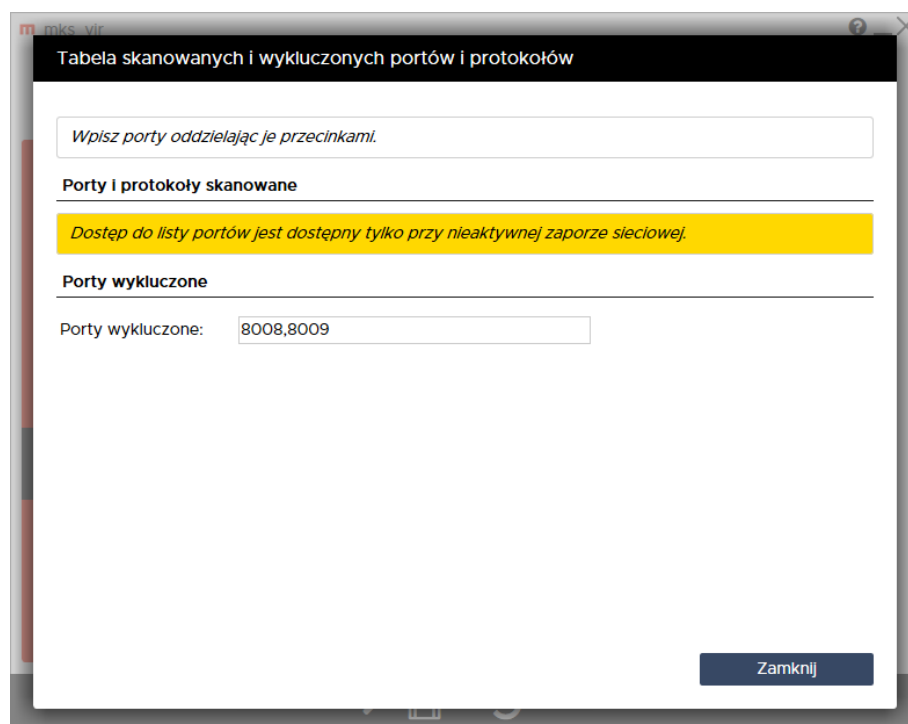
Aby dodać porty do wykluczeń w programie **mks\_vir** należy otworzyć główne okno programu, wybrać „Ustawienia”, a następnie przejść do sekcji „Ogólne”:



Po wybraniu „Tabela skanowanych i wykluczonych portów i protokołów” pojawi się okno z możliwością dodania portów do wykluczeń:



Następnie wpisujemy port lub porty, jakie chcemy wykluczyć, w wierszu „Porty wykluczone” (w przykładzie wykluczone zostały dwa porty komunikacyjne wykorzystywane przez urządzenie „Chromecast”); przy wykluczaniu więcej niż jednego portu ich numery rozdzielamy przecinkami:



Po wpisaniu portów zamykamy okno „Tabela skanowanych i wykluczonych portów i protokołów” za pomocą przycisku „Zamknij”