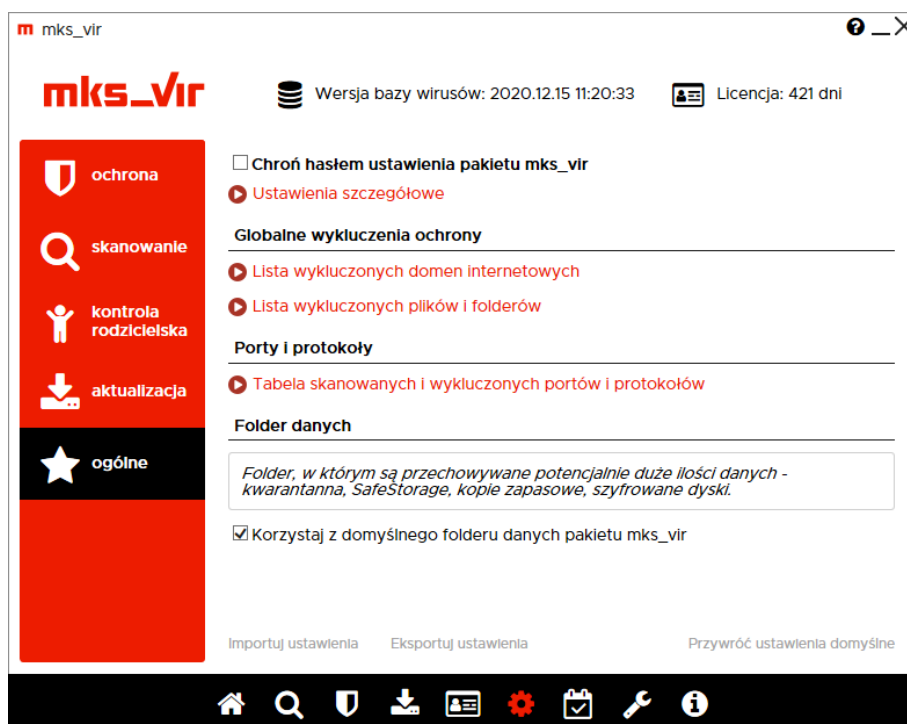
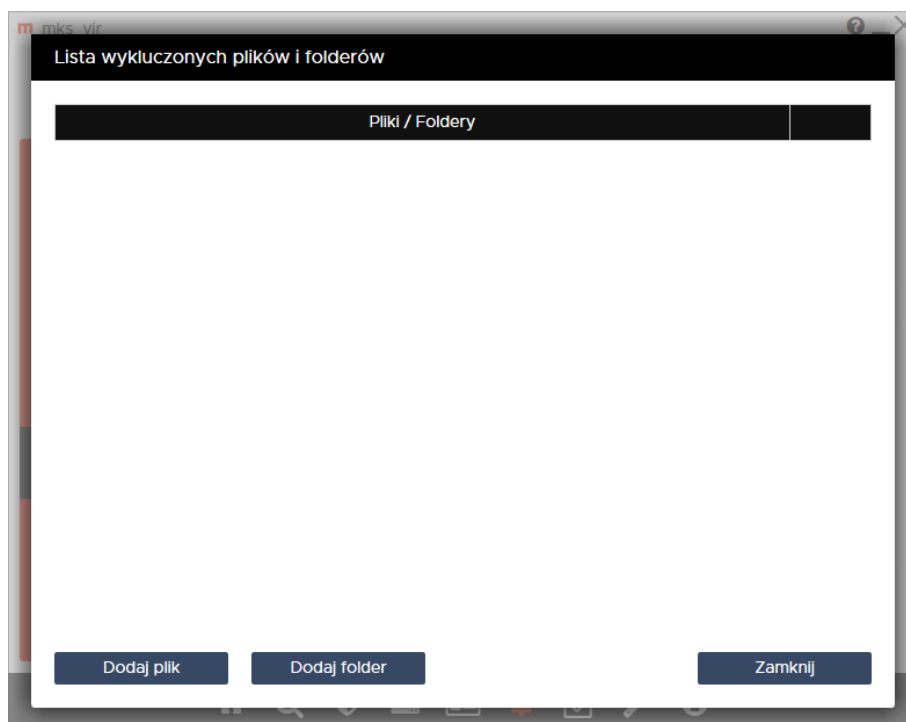


## Jak dodać plik lub folder do wykluczeń w programie mks\_vir

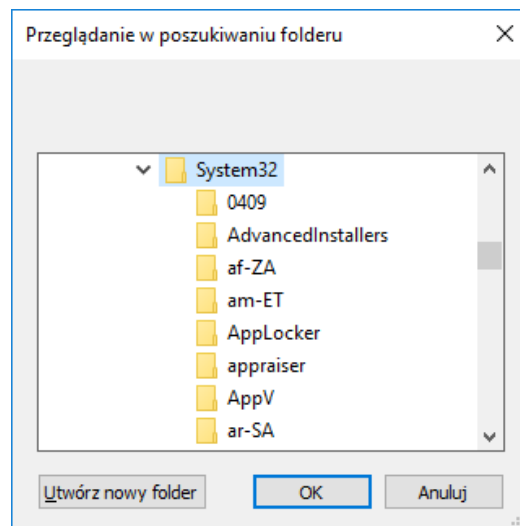
Aby dodać plik lub folder do wykluczeń w programie **mks\_vir** należy otworzyć główne okno programu, wybrać „Ustawienia”, a następnie przejść do sekcji „Ogólne”:



Po wybraniu „Lista wykluczonych plików i folderów” pojawi się okno z możliwością dodania pliku lub folderu do wykluczeń:



Po wybraniu „Dodaj plik” lub „Dodaj folder”, zależnie od tego czy chcemy wykluczyć plik czy folder. Z listy wybieramy co chcemy wykluczyć zaznaczając to (w przykładzie wykluczany jest folder) i klikając „OK”:



Na koniec zamykamy okno „Listy wykluczonych plików i folderów” za pomocą przycisku „Zamknij”:

