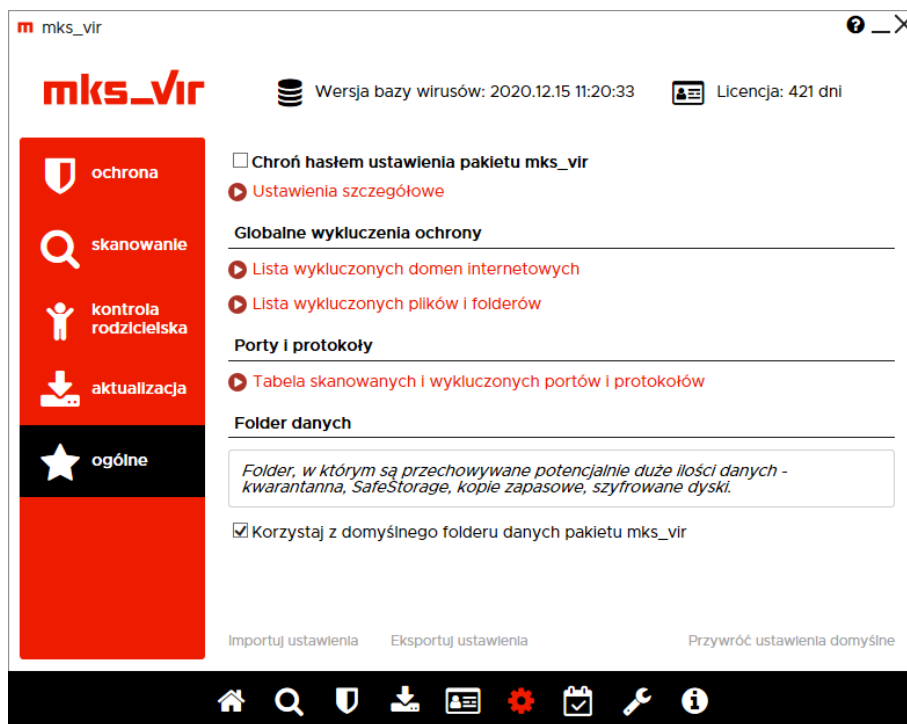
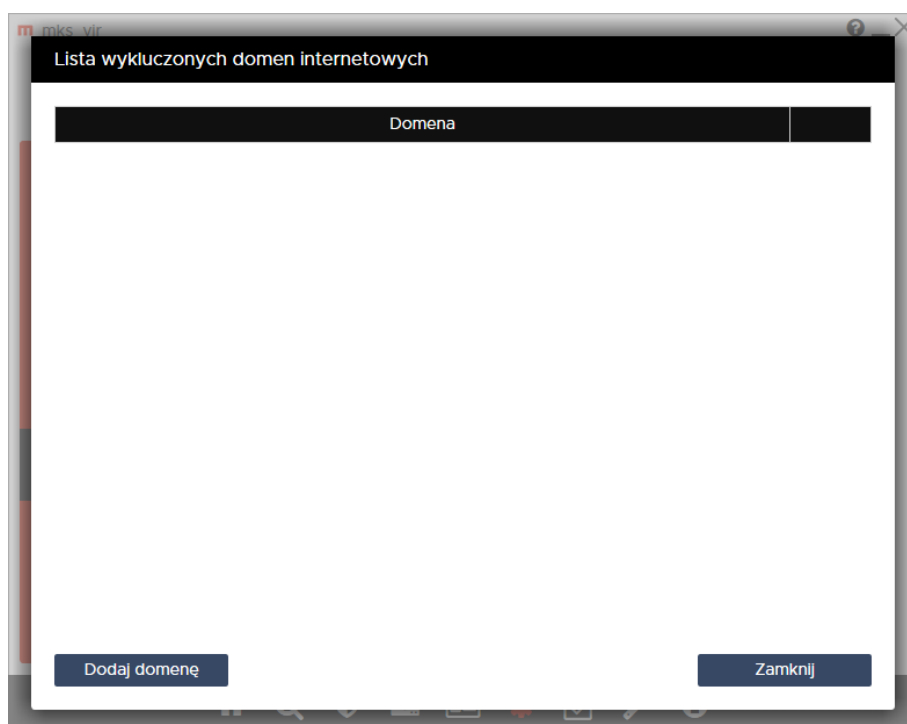


Jak dodać domenę internetową do wykluczeń w programie mks_vir

Aby dodać domenę internetową do wykluczeń w programie **mks_vir** należy otworzyć główne okno programu, wybrać „Ustawienia”, a następnie przejść do sekcji „Ogólne”:



Po wybraniu „Lista wykluczonych domen internetowych” pojawi się okno z możliwością dodania domeny do wykluczeń:



Po wybraniu „Dodaj domenę” wpisujemy domenę, którą chcemy wykluczyć (w przykładzie wykluczona zostaje domena „https://men.gov.pl/”), po czym zamykamy okno „Listy wykluczonych domen internetowych” za pomocą przycisku „Zamknij”:

