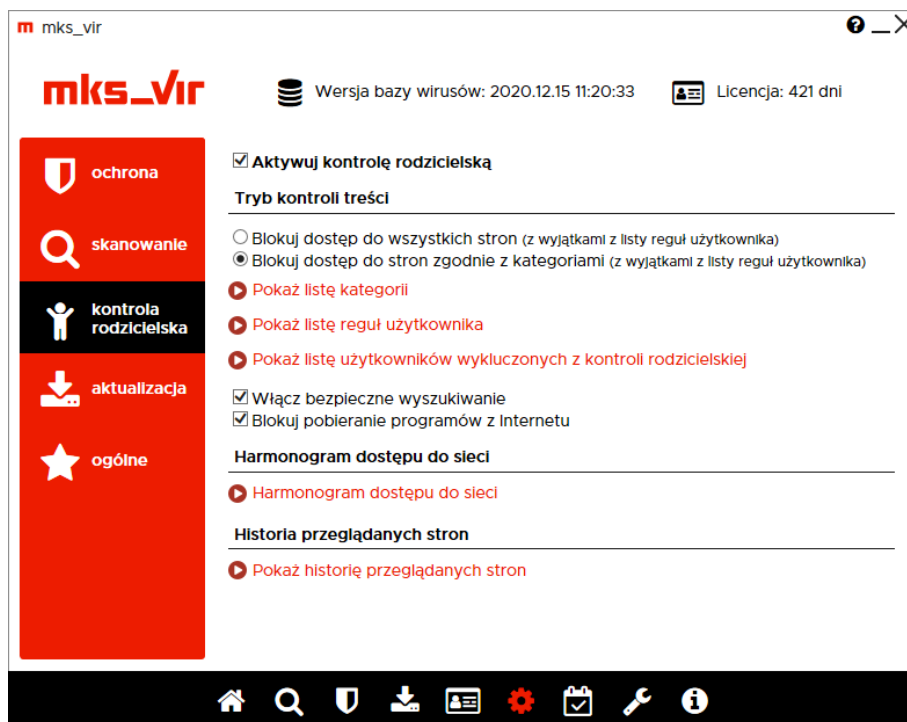
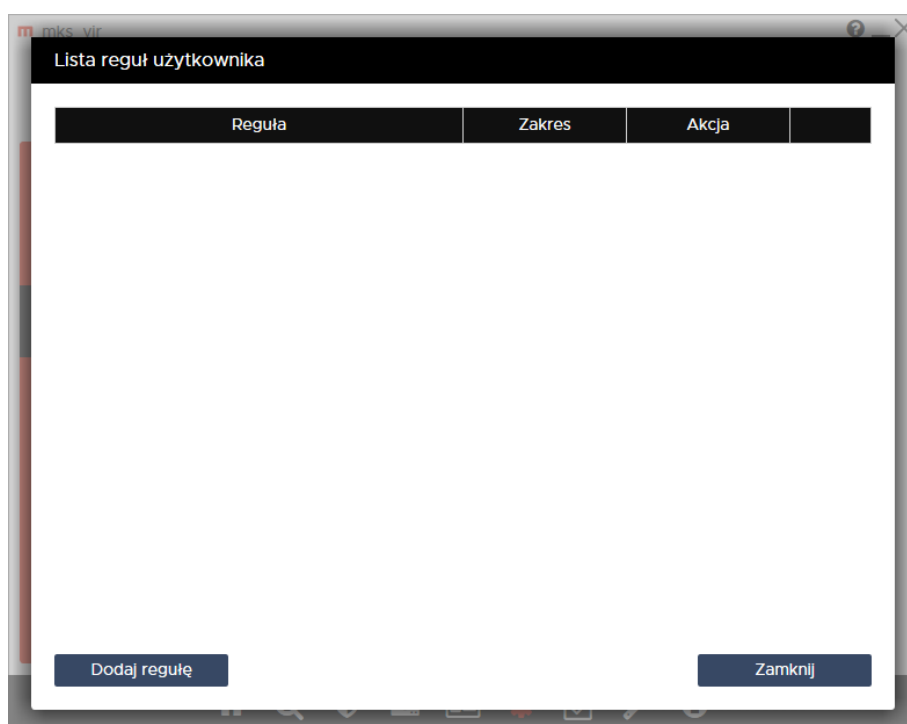


mks_vir – jak utworzyć i zmodyfikować reguły użytkownika w module „Kontrola rodzicielska”

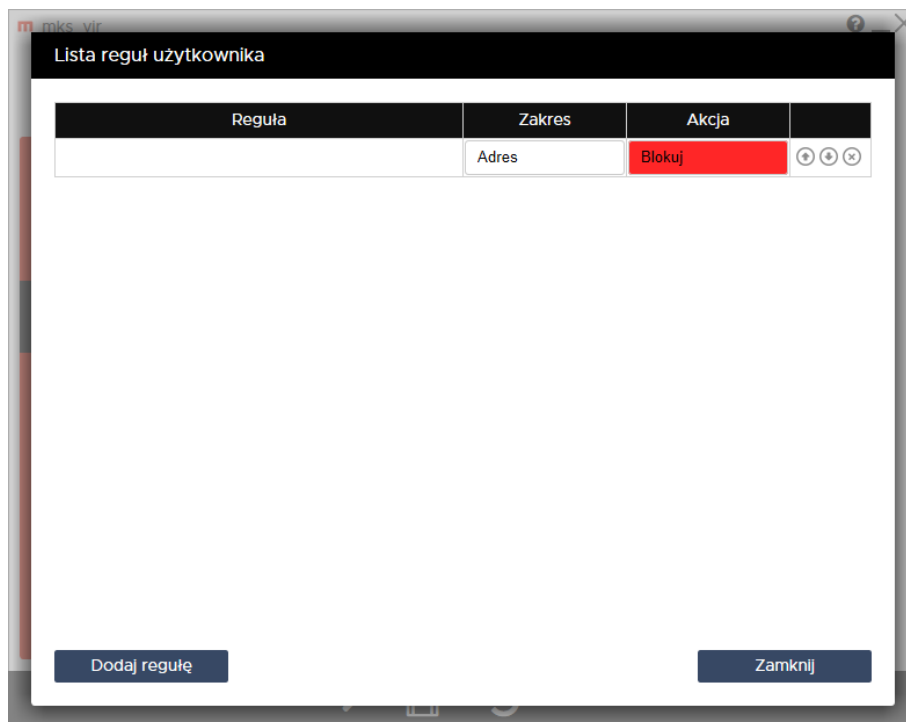
W module „Kontrola rodzicielska” jest możliwość definiowania własnych reguł filtrujących dla przeglądanych stron www. Aby utworzyć lub zmodyfikować własne reguły w tym module należy otworzyć główne okno programu **mks_vir**, wybrać „Ustawienia”, a następnie przejść do „Kontrola rodzicielska → Pokaż listę reguł użytkownika”:



Po otwarciu tej opcji pojawi się okno umożliwiające tworzenie własnych reguł lub modyfikowanie już istniejących:



Aby utworzyć własną regułę należy wybrać „Dodaj regułę”, pojawi się wtedy możliwość wpisania własnych definicji, dla których otwierane strony www mają być analizowane i zależnie od tego przepuszczane lub blokowane:



Definicje wpisujemy w polach kolumny „Reguła”, w kolumnie „Zakres” określamy obszar działania danej reguły:

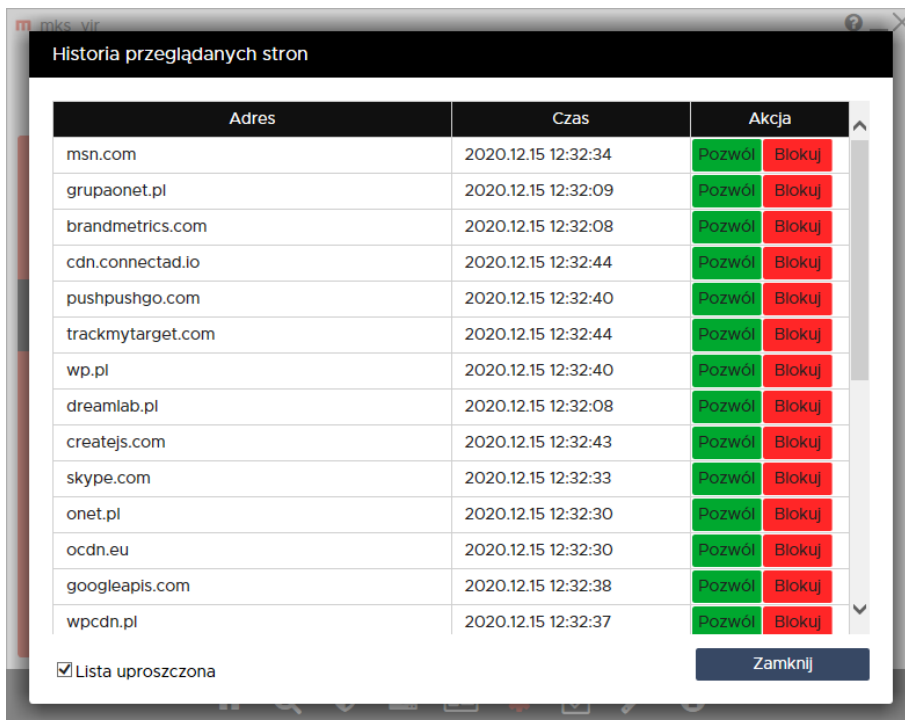
- **Adres** – reguła będzie działała tylko w obszarze adresu otwieranej strony www
- **Treść** – reguła będzie działała tylko w obszarze zawartości otwieranej strony www
- **Wszędzie** – reguła będzie działała zarówno w obszarze adresu, jak i w obszarze zawartości otwieranej strony www

zaś w kolumnie „Akcja” określamy sposób działania danej reguły:

- **Blokuj** – zadziałanie reguły spowoduje zablokowanie otwieranej strony www
- **Pozwól** – zadziałanie reguły spowoduje przepuszczenie otwieranej strony www

Kolejność rozmieszczenia reguł ma znaczenie dla ich działania. Reguły są wykonywane od góry do dołu, czyli jeśli dla otwieranej strony www zadziała jakaś reguła, to następne w kolejności nie będą już dla niej stosowane. Kolejność zdefiniowanych reguł można zmieniać za pomocą strzałek ↑ i ↓ (po prawej stronie), w przypadku konieczności usunięcia reguły wystarczy wybrać znak ✕ (również po prawej stronie).

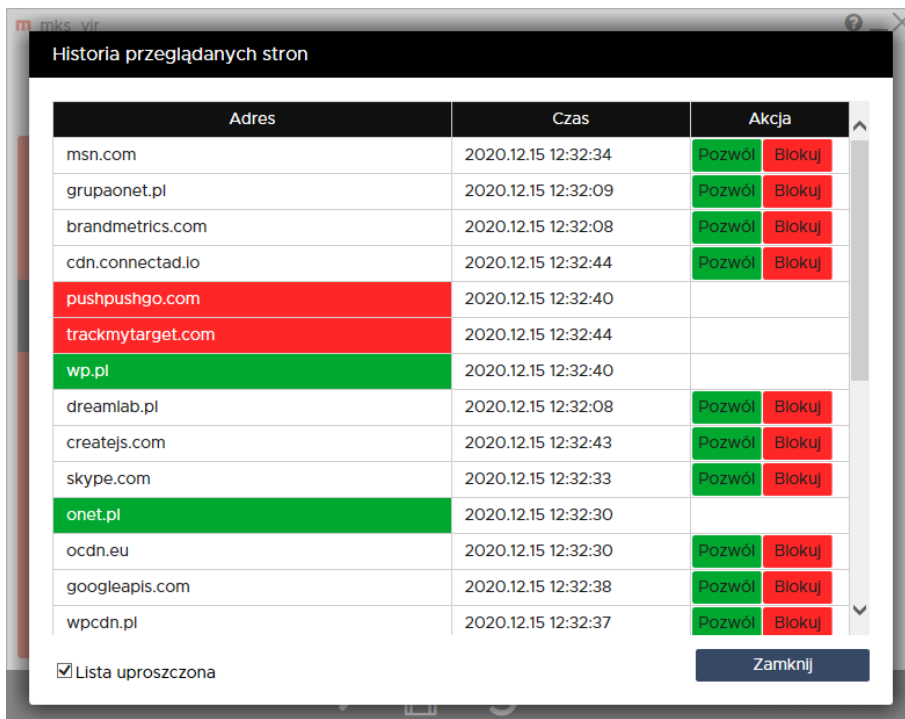
Własne reguły można tworzyć także na podstawie historii przeglądanych stron www. W tym celu należy otworzyć główne okno programu **mks_vir**, wybrać „Ustawienia”, a następnie przejść do „Kontrola rodzicielska → Pokaż historię przeglądanych stron”:



Adres	Czas	Akcja	
msn.com	2020.12.15 12:32:34	Pozwól	Blokuj
grupaonet.pl	2020.12.15 12:32:09	Pozwól	Blokuj
brandmetrics.com	2020.12.15 12:32:08	Pozwól	Blokuj
cdn.connectad.io	2020.12.15 12:32:44	Pozwól	Blokuj
pushpushgo.com	2020.12.15 12:32:40	Pozwól	Blokuj
trackmytarget.com	2020.12.15 12:32:44	Pozwól	Blokuj
wp.pl	2020.12.15 12:32:40	Pozwól	Blokuj
dreamlab.pl	2020.12.15 12:32:08	Pozwól	Blokuj
createjs.com	2020.12.15 12:32:43	Pozwól	Blokuj
skype.com	2020.12.15 12:32:33	Pozwól	Blokuj
onet.pl	2020.12.15 12:32:30	Pozwól	Blokuj
ocdn.eu	2020.12.15 12:32:30	Pozwól	Blokuj
googleapis.com	2020.12.15 12:32:38	Pozwól	Blokuj
wpcdn.pl	2020.12.15 12:32:37	Pozwól	Blokuj

Lista uproszczona Zamknij

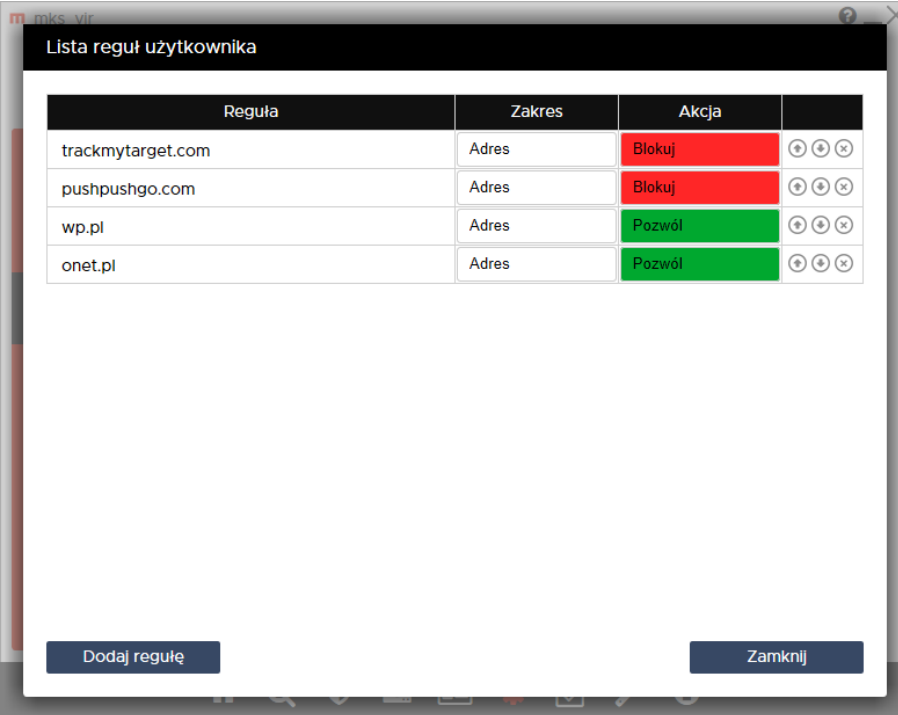
Wybierając dla danej strony widocznej w kolumnie „Adres” odpowiednio „Pozwól” (jeśli strona ma być przepuszczana) lub „Blokuj” (jeśli strona ma być blokowana):



Adres	Czas	Akcja	
msn.com	2020.12.15 12:32:34	Pozwól	Blokuj
grupaonet.pl	2020.12.15 12:32:09	Pozwól	Blokuj
brandmetrics.com	2020.12.15 12:32:08	Pozwól	Blokuj
cdn.connectad.io	2020.12.15 12:32:44	Pozwól	Blokuj
pushpushgo.com	2020.12.15 12:32:40		
trackmytarget.com	2020.12.15 12:32:44		
wp.pl	2020.12.15 12:32:40		
dreamlab.pl	2020.12.15 12:32:08	Pozwól	Blokuj
createjs.com	2020.12.15 12:32:43	Pozwól	Blokuj
skype.com	2020.12.15 12:32:33	Pozwól	Blokuj
onet.pl	2020.12.15 12:32:30		
ocdn.eu	2020.12.15 12:32:30	Pozwól	Blokuj
googleapis.com	2020.12.15 12:32:38	Pozwól	Blokuj
wpcdn.pl	2020.12.15 12:32:37	Pozwól	Blokuj

Lista uproszczona Zamknij

Tak zmodyfikowane wiersze historii automatycznie tworzą odpowiednie reguły, które można sprawdzić w „Pokaż listę reguł użytkownika”, a także ustalić dla nich odpowiednią kolejność:



The screenshot shows a mobile application window with the title "Lista reguł użytkownika". The window contains a table with four columns: "Reguła", "Zakres", "Akcja", and an empty column. The table lists four rules:

Reguła	Zakres	Akcja	
trackmytarget.com	Adres	Blokuj	⊕ ⊕ ⊗
pushpushgo.com	Adres	Blokuj	⊕ ⊕ ⊗
wp.pl	Adres	Pozwól	⊕ ⊕ ⊗
onet.pl	Adres	Pozwól	⊕ ⊕ ⊗

At the bottom of the window, there are two buttons: "Dodaj regułę" on the left and "Zamknij" on the right.