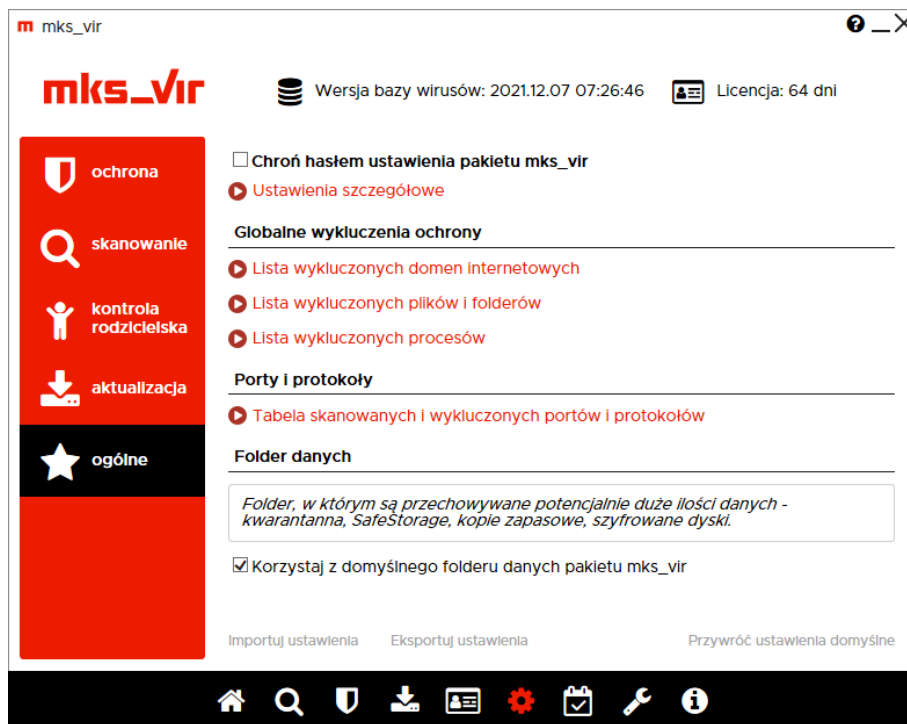


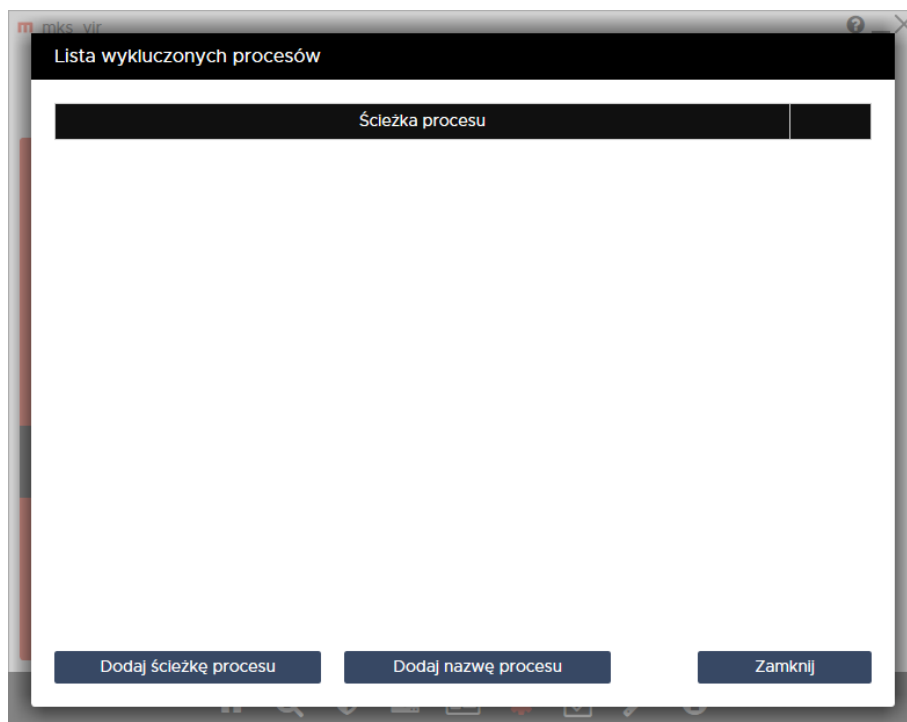
mks_vir – jak dodać proces do wykluczeń

Instrukcja ta umożliwi zdefiniowanie procesów (programów), dla których nie będzie działał moduł ochrony plików programu **mks_vir**

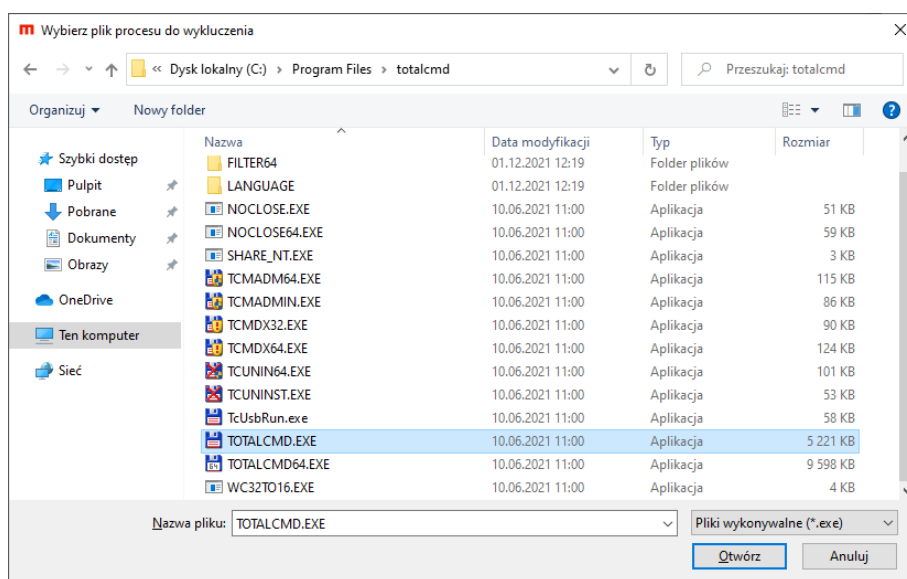
Aby dodać proces do wykluczeń w programie **mks_vir** należy otworzyć główne okno programu, wybrać „Ustawienia”, a następnie przejść do sekcji „Ogólne”:



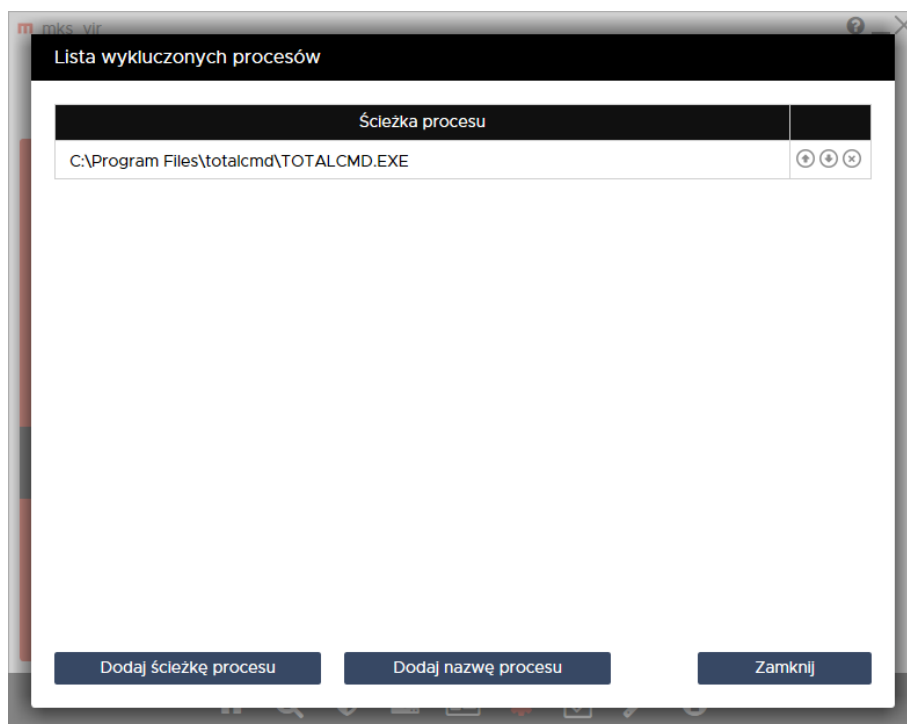
Po wybraniu „Lista wykluczonych procesów” pojawi się okno z możliwością dodania procesu (programu) do wykluczeń:



Po wybraniu „Dodaj ścieżkę procesu” z listy wybieramy program, który chcemy wykluczyć zaznaczając go (w przykładzie wykluczany jest „TOTALCMD.EXE”) i klikając „OK”:



Na koniec zamykamy okno „Listy wykluczonych procesów” za pomocą przycisku „Zamknij”:



Po wybraniu „Dodaj nazwę procesu” można zdefiniować maskę definiującą wykluczane procesy, przy czym maska jest fragmentem ścieżki lub nazwy pliku (przykładowo proces „TOTALCMD.EXE” można wykluczyć z uwzględnieniem folderu instalacyjnego za pomocą maski „totalcmd\TOTALCMD.EXE”)