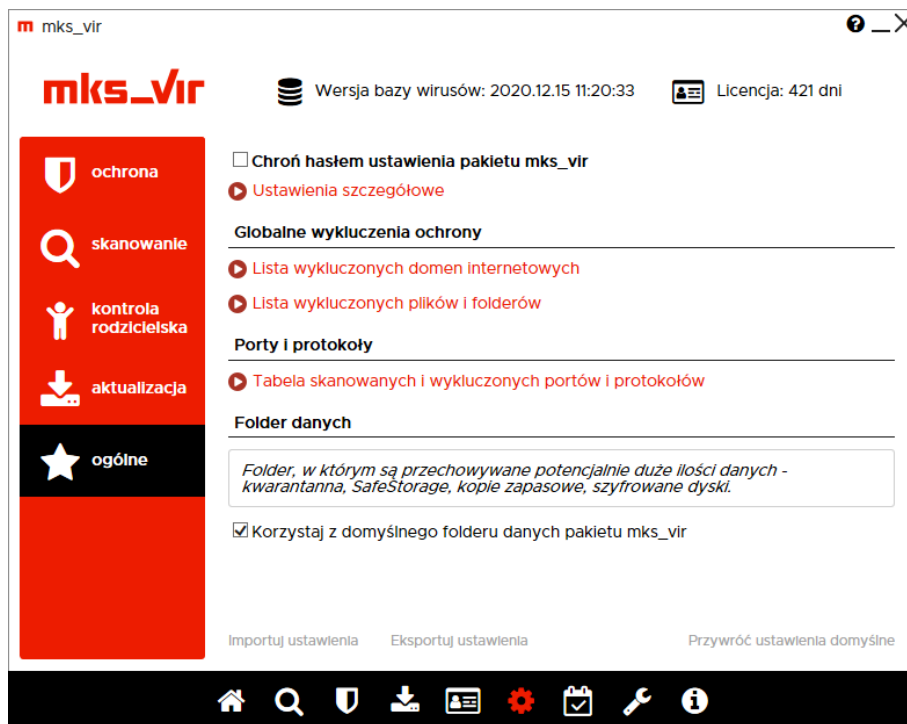


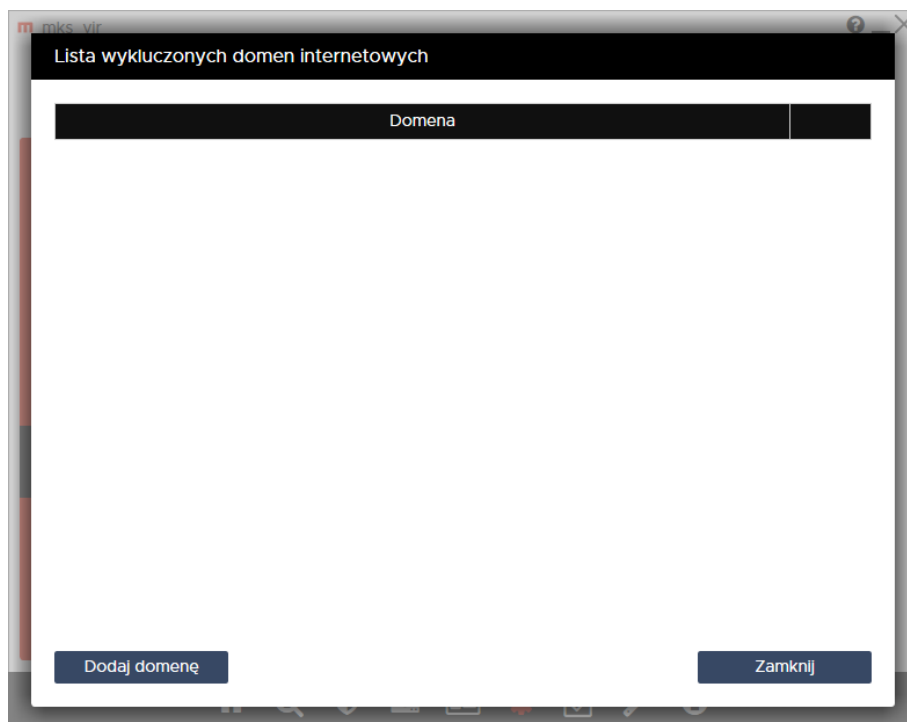
mks_vir – jak dodać domenę internetową do wykluczeń

Instrukcja ta umożliwi zdefiniowanie adresów internetowych, dla których nie będą działały moduły ochrony przeglądarki i kontroli rodzicielskiej programu **mks_vir**

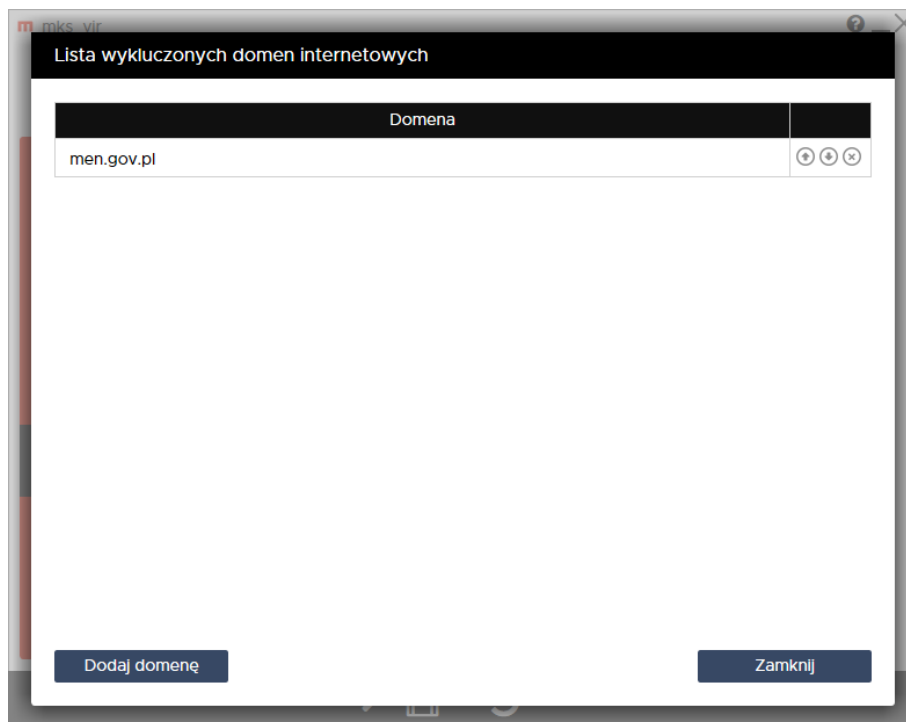
Aby dodać domenę internetową do wykluczeń w programie **mks_vir** należy otworzyć główne okno programu, wybrać „Ustawienia”, a następnie przejść do sekcji „Ogólne”:



Po wybraniu „Lista wykluczonych domen internetowych” pojawi się okno z możliwością dodania domeny do wykluczeń:



Po wybraniu „Dodaj domenę” wpisujemy domenę, którą chcemy wykluczyć (w przykładzie wykluczona zostaje domena „https://men.gov.pl/”), po czym zamykamy okno „Listy wykluczonych domen internetowych” za pomocą przycisku „Zamknij”:



UWAGA! Aby reguły wykluczające działały poprawnie, należy dodawać same domeny, bez przedrostków „http://” czy „https://”, bez początkowego „www”, a także bez znaku ukośnika „/” po domenie i bez reszty elementów adresu internetowego.