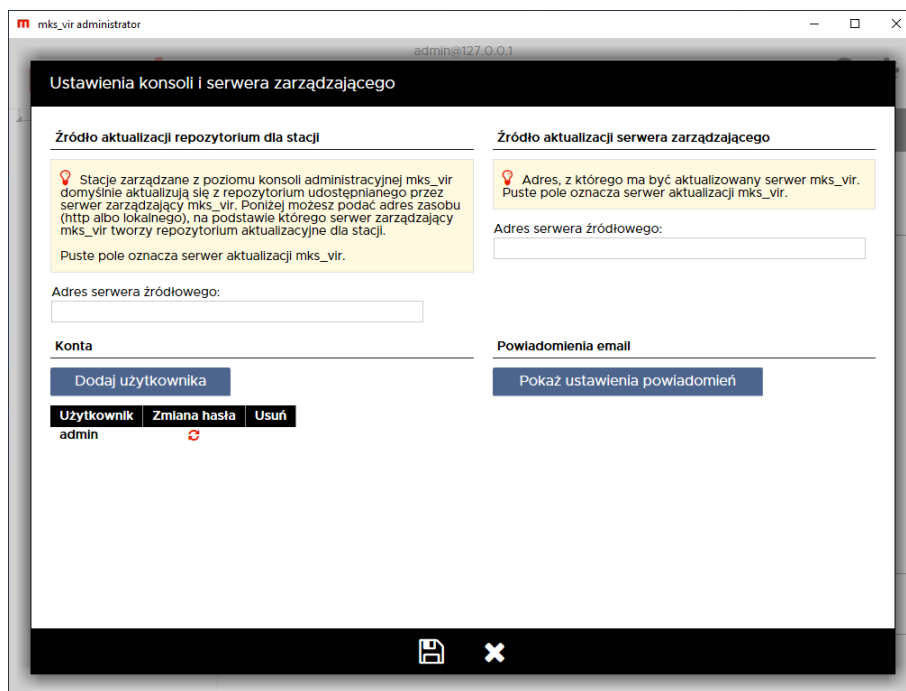
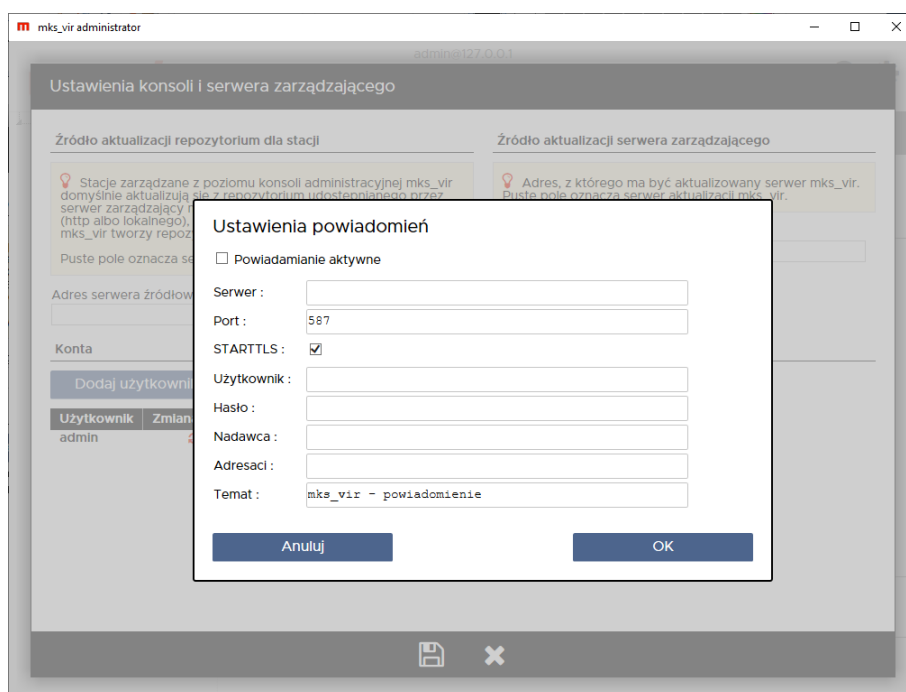


## mks\_vir administrator – ustawianie powiadomień email o infekcjach

Aby ustawić w programie **mks\_vir administrator** wysyłanie powiadomień o wykrytych na stacjach infekcjach, należy w konsoli wybrać jej ustawienia (kółko zębate w prawym górnym rogu okna konsoli), po czym kliknąć w „Pokaż ustawienia powiadomień”:



Uruchomi się okno konfiguracji powiadomień:



gdzie należy wypełnić wszystkie pola:

- **Serwer** – adres wykorzystywanego serwera SMTP
- **Port** – port komunikacyjny wykorzystywanego serwera SMTP
- Opcja **STARTTLS** – zaznaczamy, gdy wykorzystywany serwer SMTP wymaga transmisji szyfrowanej
- **Użytkownik** – nazwa użytkownika wymagana przy autoryzacji wysyłania wiadomości email przez serwer SMTP
- **Hasło** – hasło wymagane przy autoryzacji wysyłania wiadomości email przez serwer SMTP
- **Nadawca** – adres email, który będzie widoczny jako nadawca powiadomienia
- **Adresaci** – adresy email, na które zostanie wysłane powiadomienie; adresy email rozdzielamy przecinkami (w przypadku gdy konieczne jest podanie więcej niż jednego adresu email)
- **Temat** – tekst, który będzie widoczny jako temat powiadomienia

Po poprawnym wypełnieniu wszystkich wymaganych pól zatwierdzamy zmiany przyciskiem „OK”