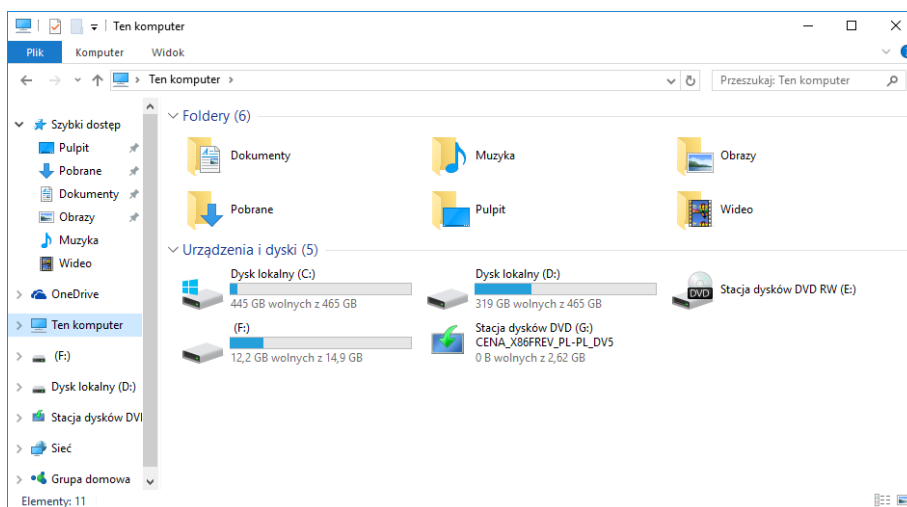


Jak wykonać instalacyjny pendrive Windows z obrazu ISO

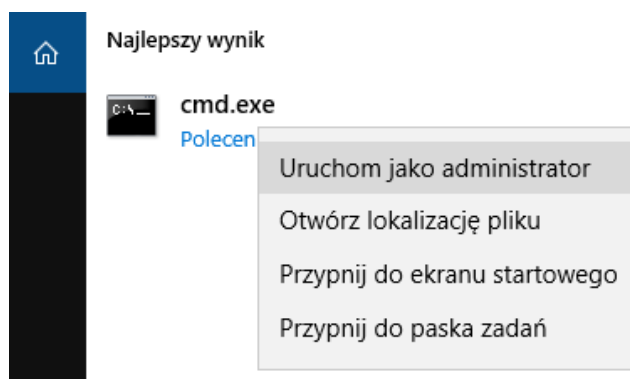
Uwaga! Procedura nie działa dla obrazów instalacyjnych ISO Windows XP i Windows Server 2003!

Instrukcja w tym przykładzie jest wykonywana w systemie Windows 10, w innych systemach różnica może być tylko w sposobie uruchomienia „cmd . exe”.

- W pierwszym kroku montujemy w systemie obraz instalacyjny ISO. Jeśli nie zmienialiśmy domyślnego przypisania rozszerzeń, to dwukrotne kliknięcie w taki plik ISO spowoduje jego zamontowanie w systemie jako dysk (w naszym przykładzie jest to dysk „G:”). Poza tym podłączamy pendrive, przeznaczony do wykonania instalatora (w naszym przykładzie jest to dysk „F:”):



- Uruchamiamy „cmd . exe” jako *Administrator*:



- W oknie wpisujemy polecenie:

`diskpart`

i wciskamy klawisz „enter” (każde następne polecenie także zatwierdzamy klawiszem „enter”):

```
Administrator: Wiersz polecenia - diskpart
Microsoft Windows [Version 10.0.14393]
(c) 2016 Microsoft Corporation. Wszelkie prawa zastrzeżone.

C:\Windows\system32>diskpart

Microsoft DiskPart version 10.0.14393.0

Copyright (C) 1999-2013 Microsoft Corporation.
On computer: 10-0-0-108

DISKPART>
```

- Wyświetlamy podłączone dyski, by określić który numer ma nasz pendrive, wpisując polecenie:

```
list disk
```

(w naszym przykładzie jest to dysk nr 2):

```
Administrator: Wiersz polecenia - diskpart
Microsoft Windows [Version 10.0.14393]
(c) 2016 Microsoft Corporation. Wszelkie prawa zastrzeżone.

C:\Windows\system32>diskpart

Microsoft DiskPart version 10.0.14393.0

Copyright (C) 1999-2013 Microsoft Corporation.
On computer: 10-0-0-108

DISKPART> list disk

Disk ###  Status         Size  Free  Dyn  Gpt
-----  -
Disk 0    Online         465 GB   0 B
Disk 1    Online         465 GB   0 B
Disk 2    Online          14 GB   0 B

DISKPART>
```

- Wybieramy jako aktywny dysk nasz pendrive, wpisując polecenie:

```
select disk 2
```

(„2” jest numerem dysku):

```
Administrator: Wiersz polecenia - diskpart
Microsoft Windows [Version 10.0.14393]
(c) 2016 Microsoft Corporation. Wszelkie prawa zastrzeżone.

C:\Windows\system32>diskpart

Microsoft DiskPart version 10.0.14393.0

Copyright (C) 1999-2013 Microsoft Corporation.
On computer: 10-0-0-108

DISKPART> list disk

Disk ###  Status         Size  Free  Dyn  Gpt
-----  -
Disk 0    Online         465 GB   0 B
Disk 1    Online         465 GB   0 B
Disk 2    Online          14 GB   0 B

DISKPART> select disk 2

Disk 2 is now the selected disk.

DISKPART> _
```

- W kolejnym kroku oczyścimy zawartość pendrive za pomocą polecenia:

clean

```
Administrator: Wiersz polecenia - diskpart
Microsoft Windows [Version 10.0.14393]
(c) 2016 Microsoft Corporation. Wszelkie prawa zastrzeżone.
C:\Windows\system32>diskpart

Microsoft DiskPart version 10.0.14393.0

Copyright (C) 1999-2013 Microsoft Corporation.
On computer: 10-0-0-108

DISKPART> list disk

Disk ###  Status         Size      Free      Dyn  Gpt
-----  -
Disk 0    Online         465 GB    0 B
Disk 1    Online         465 GB    0 B
Disk 2    Online         14 GB     0 B

DISKPART> select disk 2

Disk 2 is now the selected disk.

DISKPART> clean

DiskPart succeeded in cleaning the disk.

DISKPART>
```

- Tworzymy na wyczyszczonym pendrive nową partycję poleceniem:

create partition primary

```
Administrator: Wiersz polecenia - diskpart
(c) 2016 Microsoft Corporation. Wszelkie prawa zastrzeżone.
C:\Windows\system32>diskpart

Microsoft DiskPart version 10.0.14393.0

Copyright (C) 1999-2013 Microsoft Corporation.
On computer: 10-0-0-108

DISKPART> list disk

Disk ###  Status         Size      Free      Dyn  Gpt
-----  -
Disk 0    Online         465 GB    0 B
Disk 1    Online         465 GB    0 B
Disk 2    Online         14 GB     0 B

DISKPART> select disk 2

Disk 2 is now the selected disk.

DISKPART> clean

DiskPart succeeded in cleaning the disk.

DISKPART> create partition primary

DiskPart succeeded in creating the specified partition.

DISKPART>
```

- Wybieramy tę partycję poleceniem:

select partition 1

```
Administrator: Wiersz polecenia - diskpart
Microsoft DiskPart version 10.0.14393.0

Copyright (C) 1999-2013 Microsoft Corporation.
On computer: 10-0-0-108

DISKPART> list disk

Disk ###  Status         Size      Free      Dyn  Gpt
-----  -
Disk 0    Online         465 GB    0 B
Disk 1    Online         465 GB    0 B
Disk 2    Online         14 GB     0 B

DISKPART> select disk 2

Disk 2 is now the selected disk.

DISKPART> clean

DiskPart succeeded in cleaning the disk.

DISKPART> create partition primary

DiskPart succeeded in creating the specified partition.

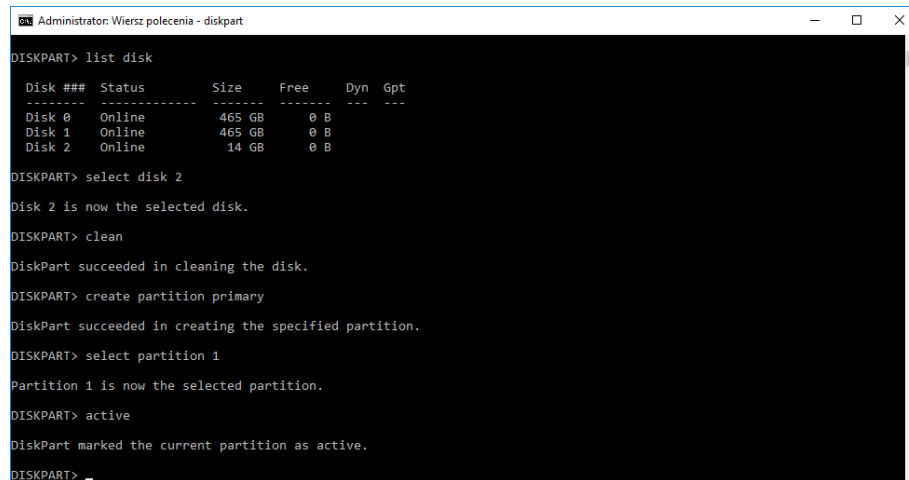
DISKPART> select partition 1

Partition 1 is now the selected partition.

DISKPART>
```

- Ustawiamy partycję jako aktywną poleceniem:

`active`



```
Administrator: Wiersz polecenia - diskpart
DISKPART> list disk

Disk ###  Status             Size             Free             Dyn             Gpt
-----  -
Disk 0    Online             465 GB           0 B              0 B             0 B
Disk 1    Online             465 GB           0 B              0 B             0 B
Disk 2    Online             14 GB            0 B              0 B             0 B

DISKPART> select disk 2
Disk 2 is now the selected disk.

DISKPART> clean
DiskPart succeeded in cleaning the disk.

DISKPART> create partition primary
DiskPart succeeded in creating the specified partition.

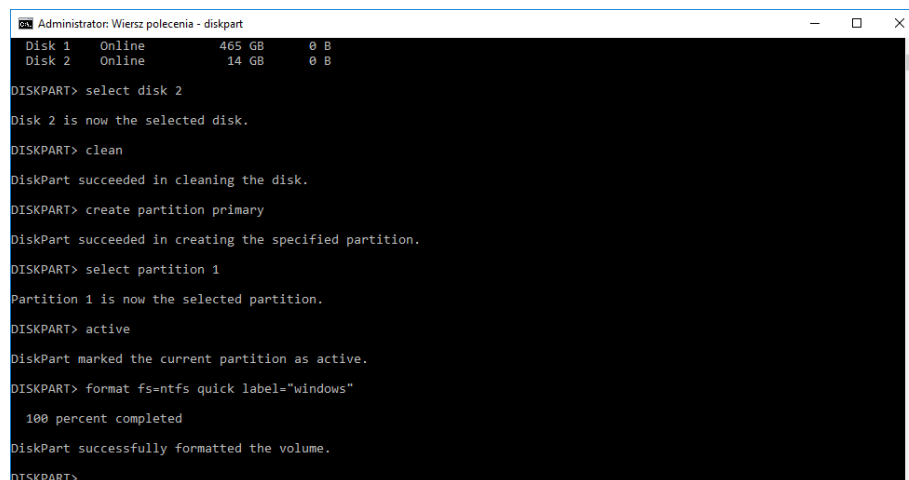
DISKPART> select partition 1
Partition 1 is now the selected partition.

DISKPART> active
DiskPart marked the current partition as active.

DISKPART>
```

- Formatujemy partycję w celu przygotowania do kopiowania plików instalacyjnym poleceniem:

`format fs=ntfs quick label="windows"`



```
Administrator: Wiersz polecenia - diskpart
Disk 1    Online             465 GB           0 B              0 B             0 B
Disk 2    Online             14 GB            0 B              0 B             0 B

DISKPART> select disk 2
Disk 2 is now the selected disk.

DISKPART> clean
DiskPart succeeded in cleaning the disk.

DISKPART> create partition primary
DiskPart succeeded in creating the specified partition.

DISKPART> select partition 1
Partition 1 is now the selected partition.

DISKPART> active
DiskPart marked the current partition as active.

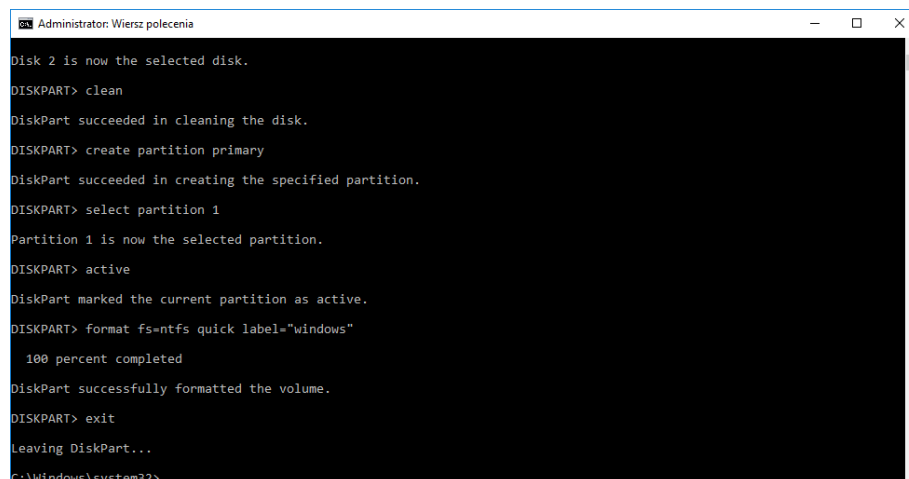
DISKPART> format fs=ntfs quick label="windows"

 100 percent completed
DiskPart successfully formatted the volume.

DISKPART>
```

- Po czym kończymy działanie programu „**diskpart**” poleceniem:

`exit`



```
Administrator: Wiersz polecenia
Disk 2 is now the selected disk.

DISKPART> clean
DiskPart succeeded in cleaning the disk.

DISKPART> create partition primary
DiskPart succeeded in creating the specified partition.

DISKPART> select partition 1
Partition 1 is now the selected partition.

DISKPART> active
DiskPart marked the current partition as active.

DISKPART> format fs=ntfs quick label="windows"

 100 percent completed
DiskPart successfully formatted the volume.

DISKPART> exit
Leaving DiskPart...
C:\Windows\system32>
```

- Wybieramy jako aktywny dysk, którym jest zamontowany obraz instalacyjny Windows (w naszym przykładzie jest to dysk „G:”):

```
Administrator: Wiersz polecenia
DISKPART> clean
DiskPart succeeded in cleaning the disk.
DISKPART> create partition primary
DiskPart succeeded in creating the specified partition.
DISKPART> select partition 1
Partition 1 is now the selected partition.
DISKPART> active
DiskPart marked the current partition as active.
DISKPART> format fs=ntfs quick label="windows"
    100 percent completed
DiskPart successfully formatted the volume.
DISKPART> exit
Leaving DiskPart...
C:\Windows\system32>g:
G:\>
```

- Przechodzimy do folderu „boot” poleceniem:

```
cd boot
```

```
Administrator: Wiersz polecenia
DiskPart succeeded in cleaning the disk.
DISKPART> create partition primary
DiskPart succeeded in creating the specified partition.
DISKPART> select partition 1
Partition 1 is now the selected partition.
DISKPART> active
DiskPart marked the current partition as active.
DISKPART> format fs=ntfs quick label="windows"
    100 percent completed
DiskPart successfully formatted the volume.
DISKPART> exit
Leaving DiskPart...
C:\Windows\system32>g:
G:\>cd boot
G:\boot>
```

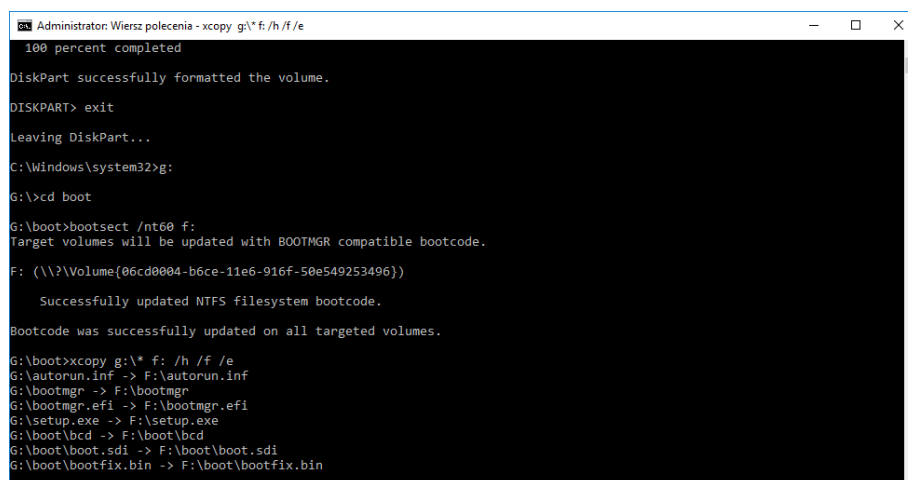
- Aktywujemy partycję pendrive (w naszym przykładzie jest to dysk „F:”) jako „bootable” poleceniem:

```
bootsect /nt60 f:
```

```
Administrator: Wiersz polecenia
Partition 1 is now the selected partition.
DISKPART> active
DiskPart marked the current partition as active.
DISKPART> format fs=ntfs quick label="windows"
    100 percent completed
DiskPart successfully formatted the volume.
DISKPART> exit
Leaving DiskPart...
C:\Windows\system32>g:
G:\>cd boot
G:\boot>bootsect /nt60 f:
Target volumes will be updated with BOOTMGR compatible bootcode.
F: (\?\Volume{06cd0004-b6ce-11e6-916f-50e549253496})
    Successfully updated NTFS filesystem bootcode.
Bootcode was successfully updated on all targeted volumes.
G:\boot>
```

- Na koniec kopiujemy pliki instalacyjne z obrazu ISO (w naszym przykładzie dysk „G:”) na nasz pendrive (w naszym przykładzie dysk „F:”) poleceniem:

```
xcopy g:\* f: /h /f /e
```



```
Administrator: Wiersz polecenia - xcopy g:\* f: /h /f /e
100 percent completed
DiskPart successfully formatted the volume.
DISKPART> exit
Leaving DiskPart...
C:\Windows\system32>g:
G:\>cd boot
G:\boot>bootsect /nt60 f:
Target volumes will be updated with BOOTMGR compatible bootcode.
F: (\?\Volume{06cd0004-b6ce-11e6-916f-50e549253496})
    Successfully updated NTFS filesystem bootcode.
Bootcode was successfully updated on all targeted volumes.
G:\boot>xcopy g:\* f: /h /f /e
G:\autorun.inf -> F:\autorun.inf
G:\bootmgr -> F:\bootmgr
G:\bootmgr.efi -> F:\bootmgr.efi
G:\setup.exe -> F:\setup.exe
G:\boot\bcd -> F:\boot\bcd
G:\boot\boot.sdi -> F:\boot\boot.sdi
G:\boot\bootfix.bin -> F:\boot\bootfix.bin
```

Po zakończeniu kopiowania otrzymujemy pendrive, z którego możemy zainstalować system Windows.