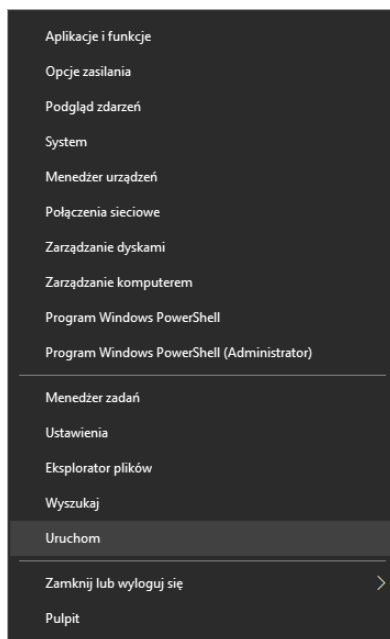


# Automatyczne logowanie użytkownika w systemie Windows

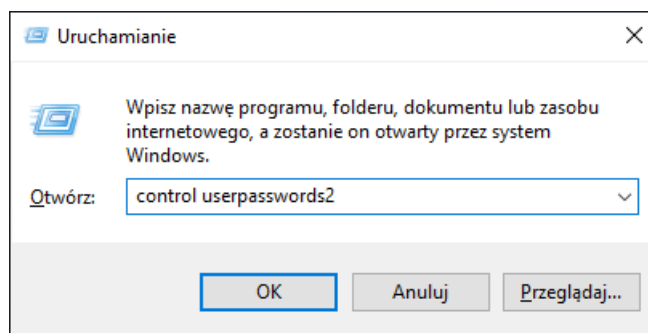
Aby włączyć automatyczne logowanie użytkownika w systemie Windows, należy dokładnie wykonać poniższe kroki:

- logujemy się na konto użytkownika, który ma być automatycznie logowany do systemu
- w rozwiniętym menu startowym klikamy na **Uruchom**:



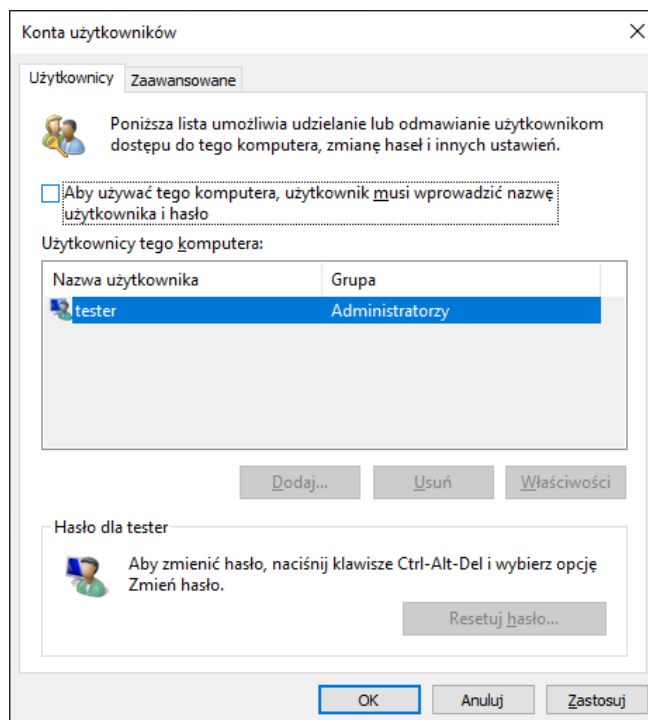
i w otwarte okno wpisujemy polecenie:

```
control userpasswords2
```

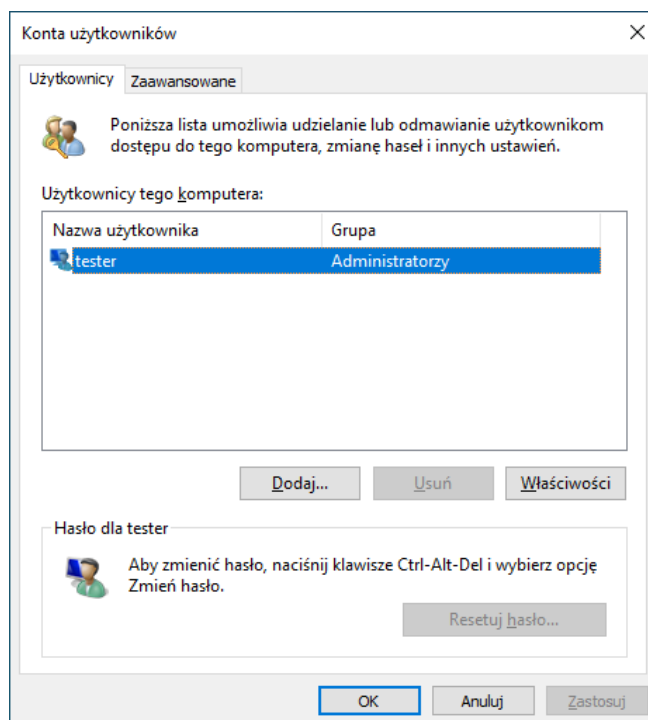


po czym klikamy na przycisk **OK**

- kliknięciem na pole obok „**Aby używać tego komputera, użytkownik musi wprowadzić nazwę użytkownika i hasło**” usuwamy zaznaczenie z widocznej opcji:



a następnie klikamy na przycisk **OK**  
jeśli tej opcji nie ma w oknie:



należy uruchomić program edytora rejestru „regedit” i w kluczu:

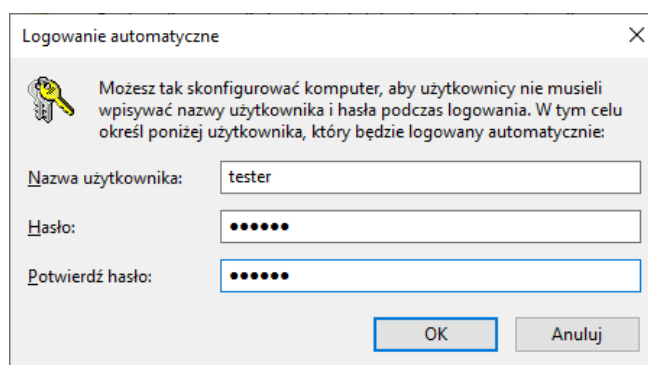
HKLM\SOFTWARE\Microsoft\Windows NT\CurrentVersion>PasswordLess\Device

gdzie HKLM oznacza HKEY\_LOCAL\_MACHINE, zmienić wartość:

DevicePasswordLessBuildVersion

z „2” na „0”, co przywróci tę opcję

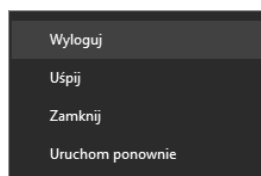
- wpisujemy nazwę użytkownika w pole „**Nazwa użytkownika**”, a w pola poniżej wpisujemy dwa razy hasło używane do logowania się na konto danego użytkownika:



The image shows a Windows dialog box titled "Logowanie automatyczne" (Automatic login). It contains a key icon and the following text: "Możesz tak skonfigurować komputer, aby użytkownicy nie musieli wpisywać nazwy użytkownika i hasła podczas logowania. W tym celu określ poniżej użytkownika, który będzie logowany automatycznie:". Below the text are three input fields: "Nazwa użytkownika:" with the value "tester", "Hasło:" with six dots, and "Potwierdź hasło:" with six dots. At the bottom right are "OK" and "Anuluj" buttons.

po czym klikamy na przycisk **OK** i uruchamiamy ponownie komputer – system Windows nie każe nam się już logować

- jeżeli będziemy chcieli zalogować się na innego użytkownika, w uruchomionym systemie wybieramy **Wyloguj** w submenu startowym:



po tym pojawi się standardowy ekran logowania do systemu